

Dordogne en famille

Édition 2024

Sports & sorties
Expériences
Activités ludiques
Ateliers créatifs
Découvertes & loisirs
Curiosités
Nature



Retrouvez les
aventures de Mimi
dans le jeu vidéo

DORDOGNE

DORDOGNE
PÉRIGORD
TOURISME FRANCE

LASCAUX



VISITE CONTÉE

RÉSERVÉE AUX ENFANTS !



De jeunes explorateurs pénètrent dans la grotte de Lascaux équipés d'une lampe où ils font une rencontre surprenante et bouleversante.

Un Homo sapiens qui a vécu il y a 21 000 ans se tient devant eux !

Un voyage extraordinaire au cœur de la Préhistoire commence pour nos jeunes aventuriers.

Visite dédiée
aux enfants de 5 à 10 ans
Retrouvez le calendrier des visites
sur lascaux.fr



Reservez en ligne



Bienvenue en Dordogne, le pays des enfants !

La Dordogne foisonne de sites qui vont faire briller les yeux des enfants ! C'est la destination rêvée pour vivre mille aventures en famille, sur terre, dans l'air, sur l'eau et sous terre ! L'aventure à tous les étages, qui dit mieux ?

Pour vous permettre de choisir en toute confiance les visites et activités qui conviendront aux enfants, ce guide présente, sur la base d'une charte départementale, une sélection d'offres spécialement adaptées aux familles.

Ainsi chacun, petit ou grand, trouvera son bonheur, parfois ensemble, parfois séparément mais toujours proches, pour de belles découvertes à partager... et de beaux souvenirs à se raconter.

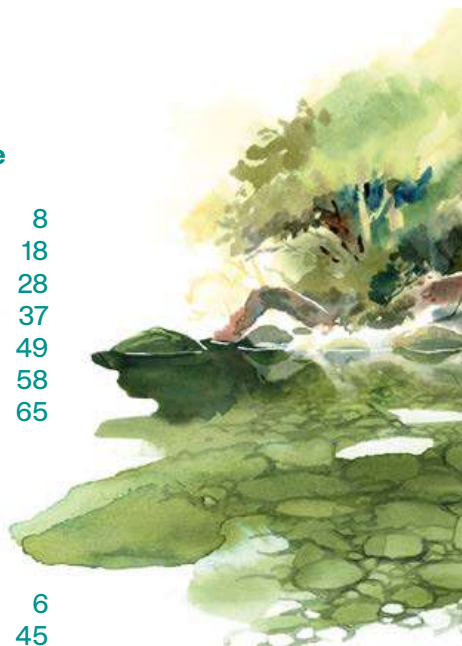
Sommaire

Les Destinations Touristiques de la Dordogne

Val de Dronne	8
Parc naturel régional & Auzézère	18
Grand Périgueux et la Vallée de l'Isle	28
Pays de Bergerac, Vignobles et Bastides	37
Vallée Vézère	49
Sarlat et son Pays	58
Vallée de la Dordogne, Vallée des châteaux	65

Pour faciliter vos loisirs

Carte	6
Terra Aventura	45
Été actif du Conseil Départemental	71
Les Offices de Tourisme	73



En Dordogne, deux réseaux de sites vous offrent des visites exceptionnelles ! Les sites sont identifiés dans le guide par un logo. Pour en savoir plus, n'hésitez pas à demander la documentation dans les Offices de Tourisme !



Voir détail de l'accessibilité selon les sites identifiés.

Toutes les données de ce guide ont été mises à jour en mars 2024. Dans le contexte de crise sanitaire, certaines informations peuvent évoluer.

Nous vous conseillons de consulter le site internet www.dordogne-perigord-tourisme.fr avant tout déplacement pour participer à une activité : seule cette information sera actualisée.

Mentions légales :

Le contenu de ce guide est issu de la contribution des Offices de Tourisme et des acteurs touristiques présents dans le guide. Il est non contractuel et fourni à titre indicatif seulement. Le Comité Départemental du Tourisme décline toute responsabilité quant aux erreurs ou omissions qui pourraient être constatées. Reproduction même partielle interdite.

Document réalisé par le Comité Départemental du Tourisme de la Dordogne
Tél. : 05 53 35 50 24
www.dordogne-perigord-tourisme.fr
Création graphique : Umanimation
Mise en page : ILÔ Créatif
Illustrations : Cédric Babouche



Côté pratique

Pour choisir votre activité ou site de visite selon votre situation géographique, la carte en début de guide vous permet de visualiser les pôles touristiques de la Dordogne, repérables par un onglet de même couleur dans le guide.

Si vous préférez opter par thématique, les pictos vous permettent d'identifier les sites et activités selon que vous soyez tentés par une expérience :



• active, nature, en extérieur : activités sportives, visites-découvertes de ville, fermes pédagogiques...



• axée sur la création manuelle : ateliers, réalisations...



• orientée sur des découvertes en intérieur : châteaux, musées, gouffres et grottes...

Légende

- | | | |
|-------------------------------------------------------------------------------------------------------------|---------------------------------------------------------------------------------------------------------------------|-------------------------------------------------------------------------------------------------------------|
|  Activité intérieure |  Accès possible poussette |  Snack |
|  Activité extérieure |  Prêt de poussette ou porte-bébé |  Table de pique-nique |
|  Activité libre |  Chien admis en laisse |  Jeux enfants extérieurs |
|  Activité sur réservation |  WC / WC enfants |  Jeux enfants intérieurs |
|  Âges concernés |  Buvette |  Table à langer |
|  Parking sur place | |  Langues |

N'hésitez pas à les mixer et à parcourir le département, pour encore plus de bons moments, de belles découvertes et de souvenirs inoubliables!

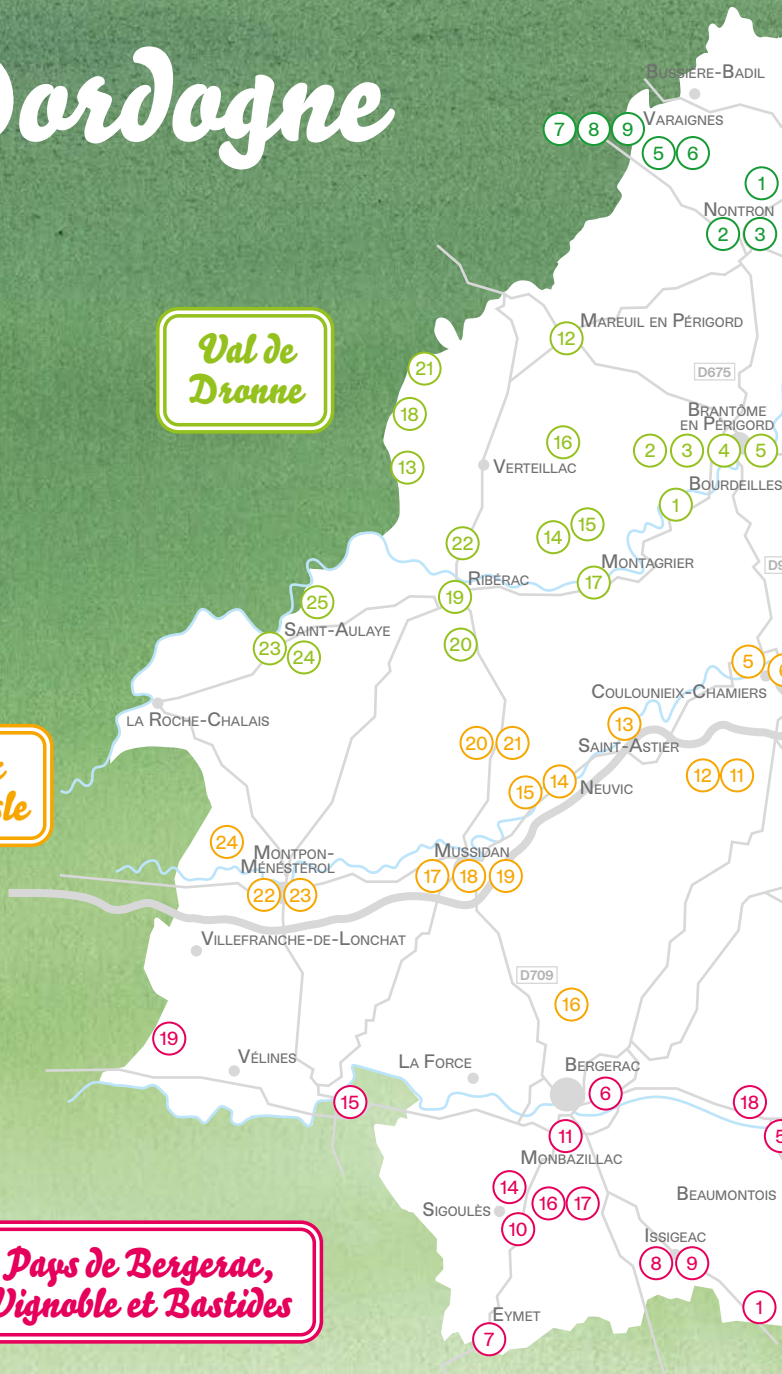
Chaque offre présente les modalités pratiques de visite, pour bien s'organiser et profiter au maximum de votre temps en famille!

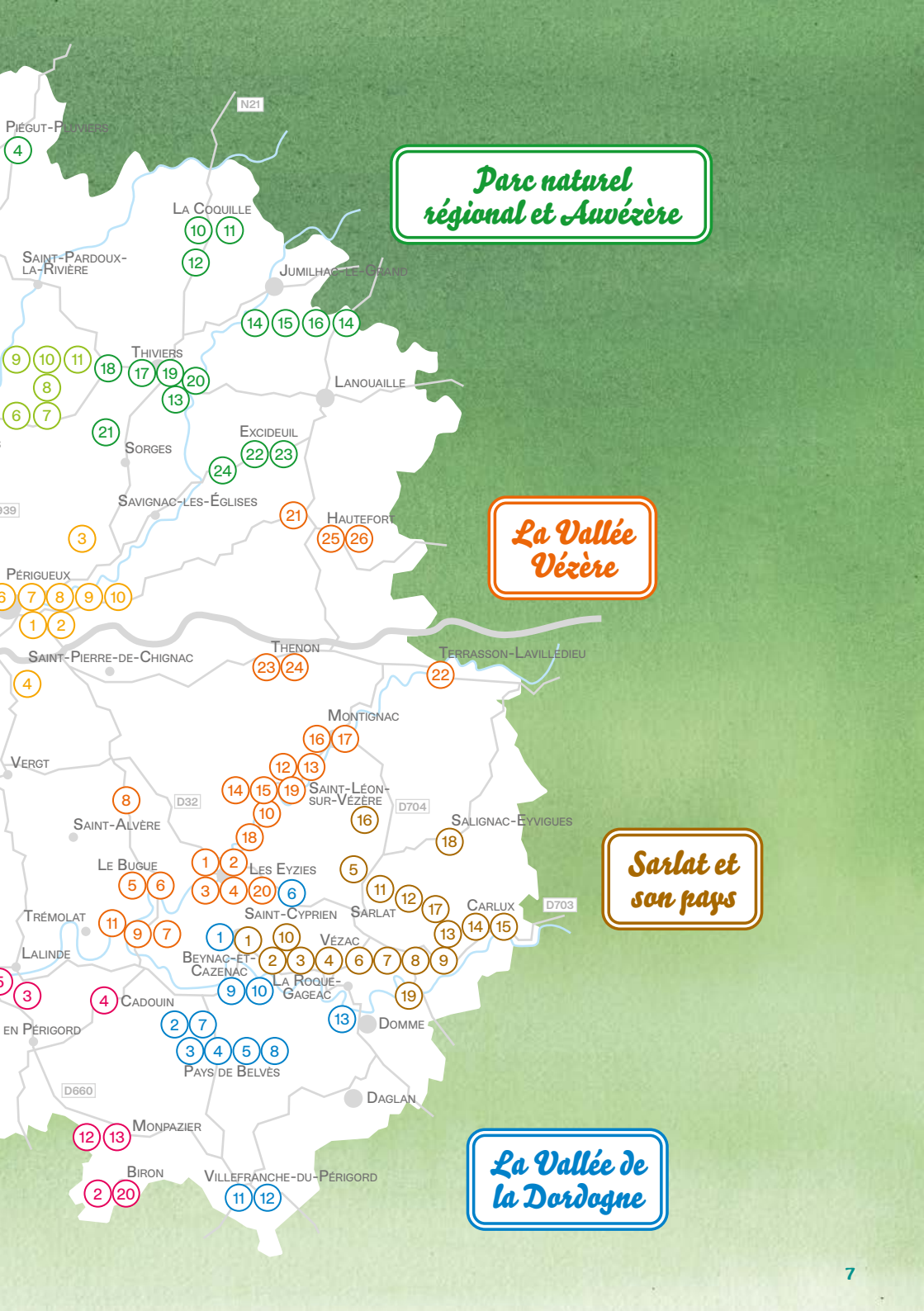
La Dordogne

Val de Dronne

*Grand Périgueux
et la Vallée de l'Isle*

*Pays de Bergerac,
Vignoble et Bastides*





*Parc naturel
régional et Auvézère*

*La Vallée
Vézère*

*Sarlat et
son pays*

*La Vallée de
la Dordogne*

Val de Dronne

laissez-vous surprendre
au fil de la rivière !

Autour de
Brantôme /
Dronne Belle

De Brantôme à Ribérac et St Aulaye, le Val de Dronne en Périgord Vert offre un patrimoine exceptionnel, églises romanes à coupoles, châteaux, grottes, abbayes, et vous invite à la découverte de la pleine nature (forêts, activités nautiques...).

Découvrez le château de Bourdeilles en t'amusant !

5

A PARTIR DE



Parcours le château avec ton carnet d'énigmes ou le livret de coloriage disponible gratuitement à l'accueil.

Découvre en famille le savoir-faire du Moyen Âge en participant à un atelier : blason, calligraphie, frappe de monnaie ou tir à l'arbalète.

Tarif : 2,50 € (en supplément du droit d'entrée au château). Sur réservation pendant les vacances scolaires printemps et été, week-end de Pâques et Pentecôte. Durée 1 heure. Disponibles selon périodes et sous réserve des conditions sanitaires.

Château de Bourdeilles
24310 BOURDEILLES

Tél. : +33 5 53 03 73 36 - <http://www.chateau-bourdeilles.fr>

1



© Nathalie Fouat-Bontemps

Il était une fois... Brantôme

6

A PARTIR DE



« Il était une fois... Brantôme » est une manière ludique de découvrir en famille la cité de Brantôme et son histoire. Cette aventure s'organise autour de questions et de panneaux à lire situés sur un plan. Le parcours se fait à pied (environ 1h/1h30).

Tarif : gratuit.

Office de Tourisme Périgord Dronne Belle /
Il était une fois... Brantôme !

Église Notre Dame - 24310 BRANTÔME-EN-PÉRIGORD

Tél. : +33 5 53 05 80 63

brantome@perigord-dronne-belle.fr

contact@perigord-dronne-belle.fr

<https://perigord-dronne-belle.fr>

2



© OT Périgord Dronne Belle

Mène l'enquête à l'Abbaye !

7

A PARTIR DE



Accompagne tes parents et à l'aide des panneaux explicatifs, pars sur la piste des moines. Récolte les indices et réponds aux questions pour découvrir l'histoire de l'abbaye. Mais attention il te faudra faire preuve d'adresse et d'astuce pour déchiffrer les rébus, charades et résoudre les énigmes. Diplôme inclus et offert. Sous réserve que les grottes soient accessibles au public (travaux).

Ouvert toute l'année. Tarif : gratuit (offert avec l'achat d'un billet Grottes de l'Abbaye). En téléchargement sur le site de l'Office de Tourisme. Durée : 1 heure.

Office de Tourisme Périgord Dronne Belle / Mène l'enquête à l'Abbaye !

Église Notre-Dame - 24310 BRANTÔME-EN-PÉRIGORD

Tél. : +33 5 53 05 80 63 - abbaye@perigord-dronne-belle.fr - <http://www.perigord-dronne-belle.fr>



© Frédéric Tessier/OTPPB

3

Sur les traces de Pierre de Bourdeille

7

A PARTIR DE



© OTPPB

Aidé par le plan au début du livret, pars sur les traces du célèbre Pierre de Bourdeille, un des grands seigneurs du Périgord ! Résous les énigmes, charades, jeux et autres rébus pour découvrir les secrets du village où il est né... Diplôme de petit détective inclus et offert.

Toute l'année. Tarif : gratuit. Jeux disponibles aux bureaux d'accueil de Brantôme et Bourdeilles. En téléchargement sur le site Internet. Durée : 1 heure.

Office de Tourisme Périgord Dronne Belle /
Sur les traces de Pierre de Bourdeille

Église Notre-Dame - 24310 BRANTÔME-EN-PÉRIGORD

Tél. : +33 5 53 05 80 63

abbaye@perigord-dronne-belle.fr

<http://www.perigord-dronne-belle.fr>

4

Sur les traces d'Arnaut de Mareuil

7

A PARTIR DE



À l'aide du plan au début du livret, pars sur les traces d'Arnaut de Mareuil, célèbre poète du Moyen Âge ! Remporte les 12 épreuves du parcours (charades, énigmes, jeux...) pour découvrir les secrets du village du même nom ! Diplôme de petit détective inclus et offert.

Toute l'année. Tarif : gratuit. Jeux disponibles aux bureaux d'accueil de Brantôme et Mareuil en Périgord. En téléchargement sur le site internet. Durée : 1 heure.

Office de Tourisme Périgord Dronne Belle /
Sur les traces d'Arnaut de Mareuil

Église Notre-Dame - 24310 BRANTÔME-EN-PÉRIGORD

Tél. : +33 5 53 05 80 63

abbaye@perigord-dronne-belle.fr

<http://www.perigord-dronne-belle.fr>

5



© OTPPB

L'atelier MC !

6

A PARTIR DE



© Sabine Stemmelen

Dans notre atelier, on transforme l'argile pure pour créer des figurines, des visages, des bols, des lampes et autres, au choix : nos mains font parler l'argile ! Rejoins-nous pour fabriquer ton héros préféré ou ton bol personnalisé.

Atelier limité à 4 enfants. Sur réservation. Durée de l'activité : minimum 2 heures. Présence obligatoire d'un parent. Tarifs : 6/15 ans : 28 €. À partir de 16 ans : 30 €. 10% pour le 3^{ème} enfant. Cuisson en supplément 2€ la pièce. Accepte les ANCV.

Atelier MC

276 Route du grand mur

243 10 BRANTÔME-EN-PÉRIGORD

Tél. : +33 7 81 10 96 73

6

Découvre le monde fabuleux des animaux de la ferme !

1

A PARTIR DE



Viens t'immerger au cœur de la nature avec une visite animée de la ferme pédagogique pour partager des moments de plaisir et découvrir les animaux de la ferme en liberté. Évolue au milieu des animaux, viens les nourrir, les caresser, t'initier à leur manipulation et comprendre leurs habitudes de vie.

Durée de la visite : 1h30. Tarifs : 8 € par personne. Gratuit pour les moins de 2 ans. Sur réservation.

Il faut prévoir d'amener : chaussures confortables.

Ferme pédagogique du domaine de La Roque

La Roque - 24310 BRANTÔME-EN-PÉRIGORD

Tél. : +33 6 65 02 97 68

assonabe@gmail.com - <https://fermepedabrantome.wordpress.com>



© Association NABE

7

À cheval comme au FAR-WEST

3

A PARTIR DE



© Olivier Daugreuilh

Balades équestres "monte western" en famille (prévoir un pantalon). Adaptées aux débutants. Découverte de la mini ferme après la balade équestre ! À partir de 3 ans et demi (avec les parents et l'accompagnateur) ou à partir de 12 ans en autonomie avec l'accompagnateur.

Sur réservation aux vacances scolaires de Pâques, été et Toussaint.

Tarif 3 ans et demi à 12 ans : 15 €/h - Tarif adulte : 22 €/h à partir de 3 personnes. Balade famille 1 heure (3 personnes mini) : à partir de 3 ans et demi 15 € et 22 € pour les adultes.

Il faut prévoir d'amener : chaussures confortables et pantalon.

WEST WOOD RANCH

La Donie - 24530 CONDAT-SUR-TRINCOU

Tél. : +33 6 83 93 28 40

westwoodranch@yahoo.fr

8

Un après-midi à l'atelier de poterie !

5

A PARTIR DE



© Stéphanie Marcenat



Façonner l'argile, offrir ou s'offrir du temps pour créer un objet unique ensemble et découvrir toute la richesse de la terre.

Un moment de partage en famille pour le plaisir de créer quelque chose de ses propres mains. Fabriquer un objet durable qui sera le témoin particulier de ce moment.

Toute l'année sur réservation. Tarif : 60 € (1 adulte et 1 enfant) pour 1 heure et demi de cours. Il faut prévoir d'amener : tenue confortable (tablier...).

12

Atelier mars
24340 MAREUIL EN PERIGORD
mars.ceramique@gmail.com

Autour de
Ribérac /
Pays Ribéracois



8

A PARTIR DE



Viens passer un moment convivial dans l'atelier de Cyril et Marie, qui te proposent de choisir ton activité entre plusieurs animations créatives et ludiques.

Tu pourras fabriquer des bracelets en cuir, construire un nichoir en osier avec Marie ou découvrir la peinture et les couleurs, le modelage ou comment sculpter l'argile avec Cyril !

Toute l'année sur réservation. Si possible appeler 4 jours avant afin de permettre la préparation des matériaux. Tarif unique 35 € - 3^{ème} enfant 25 €. Durée 3h. 4 enfants maximum. Il faut prévoir d'amener : tenue confortable.

Atelier au bout du chemin

Vaumore 401 Chemin des Artistes - 24320 BOUTEILLES-SAINT-SEBASTIEN
Tél. : +33 6 28 30 36 00 - +33 7 81 82 72 69
lagorce.cyril50@gmail.com - <https://auboutduchemin-dordogne.fr>

13



© Cyril Lagorce

Viens découvrir l'atelier Créa Tissu !

6

A PARTIR DE



© F. Joussein

Fais tes premiers pas, en t'amusant dans l'univers de la couture ! Que tes petites mains, novices ou expertes, donnent vie à de jolies créations en composant avec les couleurs et toutes sortes de matières, tissu, perles, plumes, tulle... ! Découvre le plaisir, du travail manuel au fil de ton inspiration !

Toute l'année sur réservation. Tarif unique 25 €. Tarif réduit 3^{ème} enfant : 20 €. Durée : 2h.

14

Atelier « Créa Tissu »
2, Route de Saint-Jacques - 24600 CELLES
Tél. : +33 6 71 59 87 20
fanny.joussein@gmail.com
<http://www.turbule-gigote.com>

Découvre le papier sous toutes ses formes !

8

A PARTIR DE



Selon ton choix, apprécie la poésie et la subtilité du papier. Découvre les différentes étapes pour fabriquer du papier, imprimer tes propres gravures sous presse ou réaliser un mobile à partir d'origamis simples. Fais-toi plaisir, en confectionnant ton carnet pour écrire ou dessiner. Participe à l'atelier film animé, à réaliser image par image.

Toute l'année sur réservation. Tarif : à partir de 8 ans : 36 €. Tarif réduit 3^{ème} enfant : 30€. Durée : 3h. 6 enfants maximum.

Il faut prévoir d'amener : Tenue confortable afin d'éviter les salissures (atelier gravure).

La Papeterie des Arceaux
Le Bourg - 24350 GRAND-BRASSAC
Tél. : +33 9 77 64 84 96

15



Viens visiter le Parc Sauvage en famille, c'est passionnant !

0

A PARTIR DE



© Le Parc Sauvage

Viens découvrir en famille, l'univers de nombreuses espèces d'animaux au détour d'une fauconnerie, d'une ferme de conservation et pédagogique ou encore, pendant les spectacles de rapaces en vol libre. Ce parc zoologique propose un parcours ludique et accessible à tous ! De quoi régaler petits et grands, dans un moment de détente et de découverte !

Avril à juin & septembre à octobre : mercredi à dimanche : 10h-18h. Fermé lundi & mardi sauf jours fériés. Juillet, août & vacances scolaires : tous les jours : 10h-18h.
Tarif : Enfant (3-12 ans) : 8 € ; Adulte : 10 € ; Famille : 50% au 3^{ème} enfant.

16

Le Parc Sauvage - Parc Zoologique
Le Claud - 24320 LA TOUR-BLANCHE-CERCLES
Tél. : +33 7 66 79 42 84
contactflyprod@gmail.com - <http://www.leparcsauvage.com>

Une journée au moulin !

5

A PARTIR DE



« Plus belle rivière de France » selon Elisé Reclus, la Dronne est une réserve de biodiversité que tu peux découvrir en barque avec un accompagnateur. Dans ce milieu calme et reposant, observer les libellules, écouter les oiseaux et apprendre à les découvrir et à les reconnaître à l'aide du guide. Visite guidée en barque à moteur sur réservation.

"Journée au Moulin" de juin à mi-septembre sur réservation. Comprend une visite en barque le matin et un atelier l'après-midi. Tarif : 5 à 12 ans : 7 €. 5 personnes maximum. Il faut prévoir d'amener : casquette, crème solaire.

Une journée au moulin
Maison de la Dronne - 24350 MONTAGRIER
Tél. : +33 5 53 91 35 11 - +33 5 53 90 03 10
site.maisondeladronne@gmail.com - <http://www.perigordriberacois.fr>

17



© Maison de la Dronne

Balade guidée, les dos d'ânes de la Lizonne !

5

A PARTIR DE



© A. Lamigeon

Viens découvrir en famille, au départ du charmant village d'Auriac-de-Bourzac, les paysages de la vallée de la Lizonne avec Angélique (Guide-conférencière) et les ânes de "Corps et ânes". Moyen original de découvrir le plaisir de la promenade au pas de l'âne, merveilleux compagnon de voyage. Tu peux même monter sur son dos, mené par tes parents !

Sur réservation. Les mercredis de juillet & août à partir de 9h - Autres dates nous consulter. Forfait pour 1 âne* : 70€ - Tarif réduit - 2^{ème} âne* : 40€. Durée 3h. Possibilité pique-nique au retour. *Tout âne doit être mené par un(e) adulte.

Il faut prévoir d'amener : Casquette, chaussures confortables, crème solaire.

18

Les Echappées Vertes
Le Bourg - 24320 NANTEUIL-AURIAC-DE-BOURZAC

Tél. : +33 6 23 31 12 26

les.echappees.vertes@gmail.com - <http://www.leschappeesvertes.com>

Découvre l'artiste qui sommeille en toi !

6

A PARTIR DE



Viens découvrir avec Jessie, l'artiste qui sommeille en toi ! Exprime ta créativité, laisse libre cours à ton imagination, initie toi aux différentes techniques avec plaisir. Choisis le style, le sujet que tu souhaites traiter, pétris, modèle ton "œuvre" selon ton envie, fais appel à tes sens, dans un moment de partage et de convivialité !

Sur réservation toute l'année. Tarif 6-12 ans : 12,50€ - 13-17 ans : 18€ - Adulte : 25€ - 3^{ème} enfant : 5€ - Durée : 2h. Il faut prévoir d'amener : Vêtements confortables.

Atelier La Tour des Bidoux

Lieu-dit Les Bidoux - 24600 RIBÉRAC

Tél. : +33 7 82 41 86 40

jessie.artceramique@gmail.com

<https://jessiemooy.wordpress.com/jessie-mooy/>

19



©LaTourdesBidoux

Crée de belles choses, en recyclant !

6

A PARTIR DE



© Rose Cima

Fais-toi plaisir, en donnant une seconde vie à des objets improbables ! De nombreuses choses belles et pratiques, peuvent être fabriquées avec des objets du quotidien, souvent considérés sans valeur. L'objectif est de promouvoir la réutilisation de ces objets, qui autrement seraient jetés sans avoir la chance d'être aimés !

Toute l'année sur réservation. Tarif : de 6 ans à 14 ans : 12€. Adulte : 20€.

Tarif réduit 3^{ème} enfant : 9€. Durée : 2h. 2 enfants minimum - 6 maximum.

Il faut prévoir d'amener : Vêtements pas fragiles (atelier fabrication papier).

20

Atelier recyclage créatif - Rose CIMA

Le Grand Bost - 24600 SIORAC-DE-RIBÉRAC

Tél. : +33 5 64 47 00 24 - +33 6 42 09 18 17

bonjour@fab-perigord.fr - <http://www.fab-perigord.fr>

Sais-tu ce qu'est une tourbière ?

0
A PARTIR DE



Amoureux de la nature, venez découvrir les Tourbières de Vendoire, un site exceptionnel niché entre Charente et Dordogne, riche de biodiversité et d'histoire. Jusque dans les années 1970, les habitants ont exploité la tourbe, créant ainsi des bassins d'eau libre, propice au développement de la biodiversité. La tourbe appelée « charbon de pauvre » a rapidement été abandonnée. Aujourd'hui cette zone humide est une réserve pour la biodiversité locale. Parcourez les sentiers, les caillebotis et passerelles et apprenez grâce aux panneaux pédagogiques sur place.

Accès libre & gratuit toute l'année pour les différents parcours et la pêche. Maison des Tourbières ouverte de mai à septembre. Entrée libre. Muséologie, animation nature, visite guidée.

Il faut prévoir d'amener : vêtements, chaussures adaptées, selon les saisons.

Site Naturel des Tourbières

Le Petit Lyon Sud - 24320 VENDOIRE

Tél. : +33 5 53 90 79 56 - +33 5 53 90 03 10

site.tourbieres@gmail.com - <http://www.perigordriberacois.fr>

21



© OTI Ribéracois - Tourbières Vendoire

À la rencontre de Pompon et ses copains !

2
A PARTIR DE



©Ecuriedespetitesfontaines

L'écurie des Petites Fontaines t'invite à faire connaissance avec Pompon et ses copains ! L'activité "Baby Poney" tu connais ? C'est prendre soin de ton poney, le brosser, le câliner, le préparer pour le monter, accompagné d'une monitrice diplômée ! Tes parents peuvent participer aux soins de Pompon ! Promenade de 30 minutes pour les plus petits.

Toute l'année sur réservation. Tarif : Baby Poney 3 à 6 ans : 15 € - 3^{ème} enfant : 10 €. Durée : 1h. Balade en mains 2 à 6 ans : 10 € - 3^{ème} enfant : 5 €. Durée 30 mn. 4 enfants maximum. Il faut prévoir d'amener : Pantalon et chaussures confortables et fermées.

22

Ecurie des Petites Fontaines
Lieu-dit Les Bourdalais Sud - 24600 VILLETUREIX
Tél. : +33 6 84 35 42 10
ecuriedespetitesfontaines@orange.fr
<https://cepetitesfontaines.wixsite.com/ecurie>

Autour de Saint-Aulaye / Pays de St-Aulaye



3
A PARTIR DE



Venez découvrir Double' Accro, le parc d'accrobranche de la petite cité de caractère de Saint-Aulaye, l'unique de la Dordogne. Parcours d'accrobranche, à partir de 3 ans, proche de la plage et du complexe aquatique.

Le parc applique une remise de 2 euros par entrée (groupe à partir de 10 personnes).

Ouvert tous les jours de 10h à 19h non stop, fin juin, juillet, août, début septembre. Ouvert en mai, juin et septembre sur réservation. Tarifs : 3-6 ans : 7 € / 7-10 ans : 13 € / 11-17ans : 16 € / 18 ans et plus : 19 €. Tarifs préférentiels familles.

Il faut prévoir d'amener : Chaussures confortables.

23

Parc Accrobranche "Double Accro"

Avenue François Mitterrand - 24410 SAINT-AULAYE-PUYMANGOU

Tél. : +33 7 82 35 77 69 - doubleaccro24@gmail.com



© doubleaccro

PARC DES DOUBLORIGÈNES

Jardin d'arts et de loisirs nonchalants - Saint-Vincent-Jalmoutiers

2

A PARTIR DE



Dans un espace arboré d'un hectare, vous pourrez : découvrir l'arboretum, déambuler parmi de nombreuses sculptures en bois, jouer à plus de 40 jeux originaux ou traditionnels, parcourir le labyrinthe, découvrir des espaces sensoriels, pédaler sur le manège, assister à un spectacle, ou ne rien faire en toute nonchalance !

Visites libres : min 2h à 2h30. Ouvert du 01/06 au 01/09/2024. Juin : samedi et dimanche de 10h30 à 19h. Juillet-août : du mardi au dimanche de 10h30 à 19h. Accueil groupes : sur réservation du 1^{er} juin au 1^{er} sept. sauf le lundi. Tarif unique : 6€.

Il faut prévoir d'amener : Chaussures confortables.

PARC DES DOUBLORIGÈNES

Le Petit Moucaud - 24410 SAINT-VINCENT-JALMOUTIERS

Tél. : +33 6 33 81 26 15

contact@doublorigenes.com - <https://www.doublorigenes.com>

24

Entreprise Gilson Rodrigue Activités "sports et loisirs" inédites

12

A PARTIR DE



Envie de fun, d'adrénaline, de nouveautés, nos activités sont faites pour vous. Nos trottinettes électriques tout-terrain vous emmèneront en balade sur une 20aine de km à travers bois et chemins de campagne. Et nos kartings (Crazy Carts) t'apprendront la coordination et la maîtrise de la conduite en drift. Enfants sous la responsabilité des parents.

Mai à sept. : ouvert tous les jours, de 10h à 18h. Octobre à avril : ouvert du mercredi au dimanche de 10h à 18h. Trottinette : 30€ / 1 heure, à partir de 12 ans et 1m40.

Karting (Crazy Cart) : 10€ / 10 minutes à partir de 9 ans. Réduction 3^{ème} enfant.

Il faut prévoir d'amener : Chaussures confortables et tenue de rechange.

Entreprise Gilson Rodrigue

750 Rue Moulin Neuf - 24410 SAINT-PRIVAT EN PÉRIGORD

Tél. : +33 7 80 29 76 56 - rgcycle2003@gmail.com

25



© Gilson



BIENVENUE

à BRANTÔME EN PÉRIGORD

et ses alentours

PÉRIGORD *Dronne Belle*

Située au cœur du Périgord Vert, la destination **PÉRIGORD Dronne Belle** est réputée pour la richesse de son patrimoine culturel : Brantôme, la « **Venise du Périgord** » et son abbaye bénédictine veillée par son clocher millénaire, les châteaux de Bourdeilles et Mareuil, deux des quatre baronnies du Périgord, le château de Puyguilhem, joyau de l'architecture Renaissance, l'abbaye de Boschaud ou encore la grotte de Villars, grotte à concrétions naturelles ornée de peintures préhistoriques. Ce territoire aux magnifiques paysages délicatement vallonnés offre le plaisir de très belles randonnées. De nombreuses activités attendent les visiteurs : promenades en bateau, descentes en canoë, équitation...



Office de Tourisme PÉRIGORD Dronne Belle
Église Notre-Dame - 2 rue Puyjoli de Meyjouissas
24310 Brantôme en Périgord

contact@perigord-dronne-belle.fr | 05 53 05 80 63

www.perigord-dronne-belle.fr

Parc naturel régional et Auvézère

Les créations et la tradition de l'artisanat d'art autour de Nontron ainsi que de nombreuses activités écotouristiques sont à découvrir dans l'environnement préservé du Parc naturel régional Périgord-Limousin.

Autour de Nontron /
Pôle Expérimental
des Métiers d'Art

TOUS À PONEY !

3
À PARTIR DE



Transforme-toi en chevalier, cow-boy ou fermier le temps d'une heure ou plus. Nos écuries te proposent tout un répertoire de découvertes et d'émotions autour des poneys et des animaux de la ferme.

À partir de 3 ans jusqu'à l'adulte : promenades, cours d'initiation et perfectionnement à poney ou à cheval. Parcours aventure en famille et activités parents/enfants. Stages à thèmes pendant les vacances scolaires (journée ou 1/2 journée). **Il faut prévoir d'amener : Casquette, tenue de rechange, chaussures confortables, crème solaire.**

TOUS À PONEY !

Les écuries de Laubanie - 24300 AUGIGNAC

Tél. : +33 6 86 25 53 35

online.launay@hotmail.fr - <https://ecuriesdelaubanie.webador.fr>

1



Initiez-vous aux métiers d'art en famille

5
À PARTIR DE



Pendant les vacances, participez en famille à des ateliers créatifs ! Ces activités sont l'occasion de s'initier à un savoir-faire, guidé par un professionnel métiers d'art.

Chaque personne repartira avec son chef-d'œuvre.

Au programme sculpture sur pierre, tissage, poterie, gravure, vitrail, émail sur métal, marionnettes...

Les tarifs varient entre 15 et 60 € en fonction des ateliers et peuvent durer 1h30 pour les enfants à plusieurs heures pour les adultes. Parking à proximité.

2

Initiez-vous aux métiers d'art en famille

Ateliers Métiers d'Art

10 Avenue du Général Leclerc - 24300 NONTRON

Tél. : +33 5 53 60 74 17

contact@metiersdartperigord.fr - <http://www.metiersdartperigord.fr>

Jouez les acrobates dans les arbres

3



A PARTIR DE

Situé au nord du Périgord, au bord de l'étang des Nouailles, les amateurs de parcours dans les arbres pourront tout à la fois profiter de nos installations et du cadre pleine nature (5 ha de verdure). Location de bateaux miniatures électriques, paddles et de pédalos pour des balades sur l'étang. Buvette. Possibilité d'apporter un pique-nique.

Parc équipé d'un système de ligne de vie continue. Un mousqueton spécial est inséré sur la ligne de vie en début de parcours et ne peut être retiré qu'à la fin. Parcours de 3 à 6 ans, de 7 à 10, 11 à 15, et adultes. Tyrolienne au dessus de l'étang. **Il faut prévoir d'amener : Casquette, chaussures confortables, crème solaire.**

Périgord Vert Aventures

Plan d'eau des Nouailles - 24300 NONTRON

Tél. : +33 5 53 56 28 16 - +33 6 72 32 19 52

pva24@outlook.fr - <http://www.perigordvertaventures.fr>

3



© OTI Nontron

Jeu de piste pour découvrir Piégut d'une manière ludique

7



A PARTIR DE



© OTI Piégut

Muni de ton carnet, pars à la découverte de Piégut et de ses secrets. Une fois que tu as répondu à toutes les questions, retourne à l'Office de Tourisme où une récompense t'attend.

Tarif : 2 €, 1 € à partir du 3^{ème} enfant.

Il faut prévoir d'amener : Casquette, chaussures confortables.

Jeu de piste pour découvrir Piégut d'une manière ludique

Bureau d'Information Touristique de Piégut

1 place de l'église - 24300 PIÉGUT-PLUVIERS

Tél. : +33 5 53 60 74 75

tourisme@ccpn.fr

4

Autour de
Vareignes



Viens conduire nos (p'tits) bolides

7



A PARTIR DE



Situé au cœur du Périgord vert à Teyjat en région Aquitaine, le Circuit du Périgord vous accueille dans une ambiance dynamique pour un sport mécanique. Il met à votre disposition un circuit homologué, créé en 1992, de 1 100 m pour les adultes et un circuit de 150 m pour les enfants. Émotions fortes garanties.

Sur piste « ENFANT » karts pour 7 ans et sur piste « ADULTE » des karts pour jeunes (11 ans) Modèle 9 CV/4Tps, des karts adultes Modèle 13CV/4Tps (14 ans), des karts adultes Modèle 21 CV/2Tps (16 ans) et 4Tps 28 CV et un kart biplace (4 ans).

Circuit du Périgord

Beaumont - 24300 TEYJAT

Tél. : +33 5 53 56 36 11 - +33 5 53 56 24 59

tgeckarting@orange.fr - <http://www.circuit-karting-perigord.fr>

5



© Karting du Périgord

Visite animée sur la préhistoire à Teyjat

6

A PARTIR DE



© CPIE

Pour commencer nous te conterons l'histoire de la grotte de Teyjat, ornée de ses gravures magdaléniennes.

Puis, à toi de jouer à l'homme préhistorique en essayant, de faire du feu, de t'exercer au tir au propulseur ou encore de plonger les doigts dans les ocres de couleurs pour réaliser des peintures sur les parois d'une grotte.

Tarif : 9 €/adulte, 8,50 €/enfant (6-12 ans), 1 gratuité pour le 3^{ème} enfant. À partir de 6 ans. Durée : 2h. Les mardis des vacances d'été (15/07 au 17/08) à 14h30. Se présenter au musée de Teyjat un peu avant. Sur réservation.

Il faut prévoir d'amener : Chaussures confortables.

6

Visite animée sur la Préhistoire à Teyjat

Le Bourg - 24300 TEYJAT

Tél. : +33 5 53 56 23 66

contact@cpipe-perigordlimousin.org / http://www.cpipe-perigordlimousin.org

Amusons-nous au musée des tisserands

6

A PARTIR DE



Viens participer à la chasse au trésor du château ! Le Seigneur Pérusse des Cars n'y habite plus mais peut-être hante-t-il le Musée des Tisserands et de la Charentaise qui y est installé. Si tu ne te perds pas tu pourras même fabriquer une corde !



© Musée des tisserands

Tarif : 9 €/adulte, 8,50 €/enfant (6-12 ans), 1 gratuité pour le 3^{ème} enfant. À partir de 6 ans. Durée : 2h. Les jeudis des vacances d'été (15/07 au 17/08) à 14h30. Se présenter à l'accueil du CPIE, un peu avant. Sur réservation.

Amusons-nous au musée des tisserands

Château de Varaignes

Le bourg - 24360 VARAIGNES

Tél. : +33 5 53 56 23 66

contact@cpipe-perigordlimousin.org - http://www.cpipe-perigordlimousin.org

7

Jeu de piste : À la découverte de Varaignes

7

A PARTIR DE



© OT Périgord Nontronnais

Muni de ton livret, pars à la découverte de Varaignes en répondant à des énigmes.

Une fois que tu as terminé, retourne à l'Office de Tourisme où une récompense t'attend.

Tarif : 2 €, 1 € à partir du 3^{ème} enfant.

8

Jeu de piste : à la découverte de Varaignes
Bureau d'Information Touristique de Varaignes

1292 route de Terres Rouges - 24360 VARAIGNES

Tél. : +33 5 53 56 35 76

tourisme@cccpn.fr

Visite animée du parc Lud'eau vive à Varaignes

6
A PARTIR DE



Viens construire une petite roue pour comprendre le fonctionnement de l'énergie hydraulique et pars à la découverte des petites bêtes de la mare.

Tarif : 9 €/adulte, 8,50 €/enfant (6-12 ans), 1 gratuité pour le 3^{ème} enfant.
À partir de 6 ans. Durée : 2h. Les mercredis des vacances d'été (15/07 au 17/08) à 14h30. Se présenter à l'accueil du CPIE un peu avant.
Sur réservation. Il faut prévoir d'amener : Casquette, chaussures confortables, crème solaire.

Visite animée du parc Lud'eau vive

Le Bourg - 24360 VARAIGNES

Tél. : +33 5 53 56 23 66

contact@cpie-perigordlimousin.org - <http://www.cpie-perigordlimousin.org>

9



© CPIE Périgord Limousin

Voyage autour de la terre

Autour de Thiviers
et Jumilhac

6
A PARTIR DE



La terre est fertile, cultivez votre créativité en famille ou entre amis en explorant les mystères de l'argile. Atelier céramique, modelage d'argile/grès/émaillage et cuisson raku.

Sur réservation - tarif à l'heure : 15 € adulte, 13 €/pers. tarif famille ou enfant seul, 12 € à partir du 3^{ème} enf.
Il faut prévoir d'amener : Tenue de rechange, chaussures confortables.

10

Myra Ebenstein

La Monnerie - 24450 LA COQUILLE

Tél. : +33 6 50 70 71 05



© Myra Ebenstein

Viens découvrir le monde fantastique des abeilles !

0
A PARTIR DE



Écoute, ça bourdonne par ici !
Julien et Juliette sont apiculteurs professionnels à La Coquille, ils t'ouvrent leurs portes pour visiter la miellerie familiale de Bonhur (Marque Valeur Parc) et te présenter la vie de l'abeille.

Gratuit. Chaque vendredi matin à 9h d'avril à mi-août.

Miellerie de Bonhur

Bonhur - 24450 LA COQUILLE

Tél. : +33 6 72 86 48 75

11



© Miellerie de Bonhur

Découverte des ânes

3



A PARTIR DE



© Pho'oc

Torribia vous propose une visite de ferme pendant laquelle les enfants découvriront les ânes dans leur lieu de vie, apprendront à les approcher et pourront les brosser. Possibilité de petite balade montée (en supplément) pour les enfants suivi d'un goûter.

6.50 € (tarif dégressif 3^{ème} enfant). Le mercredi à 15h en juillet/août (horaires avancés en matinée si canicule). Reste de l'année sur réservation / Autres prestations (location ou balade) sur demande. **Il faut prévoir d'amener : Casquette, chaussures confortables, crème solaire.**

12

Ferme du Chêne de Greletti
La Croix de Marafrêt - 24800 CHALAIS
Tél. : +33 5 53 62 07 69 ou +33 7 44 55 58 81

Deviens conducteur d'un train... à pédales !

3



A PARTIR DE



Parcours de 14km à bord d'un vélorail - balade familiale sur un gros vélo qui emprunte l'ancienne voie ferrée afin de profiter au mieux des paysages. Vous êtes seuls avec des enfants petits ? ou vous ne pouvez pas faire d'efforts physiques ? Pas de soucis ! Demandez un vélorail à assistance électrique.



© Velorail 24

Parcours entre 2 et 5 heures selon le parcours.
Tarif forfaitaire : 45 €/vélo jusqu'à 5 pers. **Il faut prévoir d'amener : Casquette, chaussures confortables, crème solaire.**

Vélorail du Périgord Vert
Route d'Excideuil - 24800 CORGNAC-SUR-L'ISLE
Tél. : +33 5 53 52 42 93 - <http://velorail24.com>

13

Carnet de bord de l'aventurier

6



A PARTIR DE



© Pho'oc OT Jumilhac

En famille, partez avec « Pépit'o la pépète » à la découverte du village grâce à de nombreux jeux et énigmes. Un circuit qui vous permettra de découvrir le trésor. Disponibles à : Cognac-sur-l'Isle, Jumilhac-Grand, La Coquille, Miallet, Négrondes, Saint-Jory-de-Chalais, Saint-Paul-la-Roche, Saint-Priest-les-Fougères et Thiviers.

1h. Visite libre et gratuite. Parking sur place. **Il faut prévoir d'amener : Casquette, chaussures confortables, crème solaire.**

14

Carnet de bord de l'aventurier
Le Bourg - 24630 JUMILHAC-LE-GRAND
Tél. : +33 5 53 52 55 43

Le Gardien du Secret

8



A PARTIR DE

Incroyable mais vrai, la Galerie de l'Or abrite un mystérieux secret ! Une vieille légende perdue dans les profondeurs des mines vient de refaire surface... mais tout reste à prouver ! Serez-vous prêts à venir mener l'enquête en famille ?

Durée : 1h. Privatisez la Galerie de l'Or pour 20€/famille.
Ouvert d'avril à octobre. Jeu d'enquête en famille ou entre amis.

Le Gardien du Secret
Office de Tourisme - Place du château
24630 JUMILHAC-LE-GRAND
Tél. : +33 5 53 52 55 43

15



© Office de Tourisme Périgord-Limousin

Devenez chercheur d'or !

6



A PARTIR DE



© Arnaud Loft

Devenir chercheur d'or, ça vous tente ?
Encore une activité originale à découvrir chez nous !
Récoltez des paillettes, des minéraux ou des pierres semi-précieuses les pieds dans l'eau, avec l'aide de Philippe.

Réservation à l'Office de Tourisme ; Séance d'une demi-journée se déroulant à Jumilhac-le-Grand, les lundis, mardis, vendredis de juin à septembre. (en fonction des autorisations préfectorales) / Tarif : 19€ / Tarif famille : 16€.
Il faut prévoir d'amener : Casquette, chaussures confortables, crème solaire.

16

Orpillage
24630 JUMILHAC-LE-GRAND
Tél. : +33 5 53 52 55 43
bit.jumilhac@perigord-limousin.fr

Nos petits ateliers

3



A PARTIR DE

Atelier " En famille ! "
Que ce soit la pierre magique, la taille de pierre, les ateliers p'tit chef et bien d'autres encore, un véritable défi vous attend !
Ateliers spécifiques aux 3/6 ans ou au 6/12 ans - Enfants accompagnés - Entre 5 et 15€ (selon l'atelier).

Juillet/août : Plusieurs fois par semaine / Vacances d'avril et d'octobre : un atelier 8 enfants maximum - 1h30 d'atelier - Réservation obligatoire.
Programme disponible à l'Office de Tourisme Périgord-Limousin.
Il faut prévoir d'amener : Casquette, chaussures confortables, crème solaire.

Nos petits ateliers
Office de Tourisme
24630 JUMILHAC-LE-GRAND et 24800 THIVIERS
Tél. : +33 5 53 52 55 43 - bit.jumilhac@perigord-limousin.fr

17

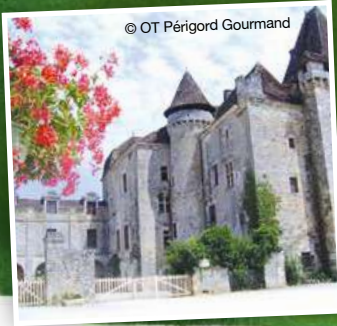


© Office de tourisme Périgord-Limousin

À la conquête de Saint-Jean-de-Côle

6

A PARTIR DE



Jeu de piste dans Un des Plus Beaux Villages de France. Tu pourras visiter le village médiéval de Saint-Jean-de-Côle en costume de chevalier ou de princesse. Il faudra répondre aux questions, résoudre l'énigme et trouver la clé qui ouvre le "coffre aux trésors". Dans ce coffre se trouve le cadeau souvenir : une surprise pour chaque aventurier !

Âge 6/12 ans. Tarif : 2,50 €. Gratuit pour le 3^{ème} enfant d'une même famille. Déambulation libre dans le village médiéval. Durée de la visite : 50 mn. Du 1^{er} avril à la fin des vacances de Toussaint.

Il faut prévoir d'amener : Casquette, chaussures confortables, crème solaire.

18

À la conquête de Saint-Jean-de-Côle
Office de Tourisme - 24800 SAINT-JEAN-DE-COLE
Tél. : +33 5 53 62 14 15

bit.stjean@perigord-limousin.fr - <http://www.perigord-limousin-tourisme.com/>

Le Curieux Grenier de Monsieur P.

3

A PARTIR DE



On a récemment découvert un curieux grenier sous les toits de l'Office de Tourisme. Le vieux Monsieur P., qui habitait là en cachette, y a rassemblé des tas de choses pendant toute sa vie, formant une étonnante collection de raretés locales, d'objets insolites, du Périgord et d'ailleurs... Sauriez-vous percer les secrets de son univers ?



60 minutes - Le jeu se compose de 4 niveaux dont deux sont accessibles plus facilement aux enfants dès 3 ans ! Le tarif est de 20€ jusqu'à 5 personnes, pour la privatisation complète du lieu (5€ par personne supplémentaire).

Le curieux grenier de monsieur P
Office de Tourisme - 24800 THIVIERS
Tél. : +33 5 53 55 12 50

19

« Les amis-maux »

0

A PARTIR DE



Un lieu de découverte des animaux ouvert à tous, chacun pourra évoluer au rythme qui lui est propre, vivre une expérience avec les animaux et la nature.

Des plaisirs partagés en pleine nature, câlins, bienveillance, des moments privilégiés entre l'animal et l'humain !

- Tarif de base : 5 € (visite + caresse aux animaux) : 45 mn
 - Tarif de base : 10 € (Atelier sur résa. : attelage - nourrissage - balade poney-pansage) : 1h30
 - Tarif de base : 30 € (La journée entre enfants) : une journée
- Tarif dégressif pour le 3^{ème} enfant. Il faut prévoir d'amener : Casquette, tenue de rechange, chaussures confortables, crème solaire.

20

FERME LA TUILLIÈRE
498 route de Bellevue - 24800 NANTHEUIL
Tél. : +33 6 50 63 51 49
unlienpourtous24@gmail.com

Poney, qui es-tu ?

3

À PARTIR DE



Activité poney à partir de 2 ans et demi jusqu'à 12 ans. Découverte, approche, activité adaptée au rythme de l'enfant. Partager un moment de complicité, prendre soin de lui, le brosser, le préparer et découvrir les joies de l'équitation pleine nature. Nouveauté : la mini ferme.

Durée : 1 heure à une journée suivant l'âge des enfants.
Tarif 12€ pour une heure, 9 ans et plus 25€ pour 3 heures (approche du poney et balade 1 heure). Tarif réduit dès 2 enfants.
Il faut prévoir d'amener : Chaussures confortables.

21



© Marie-Audrey Bernard

Cheval Nomad'

279 impasse des Courrivaux Haut - 24800 SAINT-FRONT-D'ALEMPS
Tél. : +33 6 37 39 02 18

Deviens chercheur d'or

6

À PARTIR DE



Autour d'Excideuil



© Naturellement Périgord

Les pieds dans l'eau, découvrez les techniques de chercheur d'or avec un orpailleur professionnel, et repartez avec vos paillettes ou vos pierres semi-précieuses. Une activité insolite à pratiquer en famille ! Séance d'une demi-journée tous les jeudis pendant l'été, réservation à l'Office de Tourisme d'Excideuil.

Encadrement par un professionnel diplômé. À partir de 6 ans (accompagné d'un adulte participant à l'activité), ou de 12 ans (non accompagné). Le matériel est fourni.
Tarifs : individuel 20€ par personne/ famille 16€ par personne.
Il faut prévoir d'amener : Casquette, crème solaire, tenue de rechange.

22

Deviens chercheur d'or

Office de Tourisme - 24160 EXCIDEUIL

Tél. : +33 5 53 52 29 79 - tourisme@naturellementperigord.fr - <https://www.naturellementperigord.fr/index.php>

L'été sera actif et plein d'aventures

4

À PARTIR DE



On n'a pas tous les jours l'occasion de descendre la rivière en canoë la nuit, visiter une grotte comme un explorateur, chercher de l'or, faire une balade à poney, ou encore grimper sur la falaise d'un château fort... en toute sécurité, encadré par des pros, et avec toute la famille - enfin, ceux qui osent...

Activités de pleine nature encadrées par des pros.
En saison du lundi au samedi, une activité par jour. Infos et inscriptions à l'Office de Tourisme d'Excideuil ou de Lanouaille. Durée 2h, tarif variable selon l'activité (de 5 à 12€). Il faut prévoir d'amener : Casquette, chaussures confortables, crème solaire, tenue de rechange.

L'Été actif Naturellement Périgord

Office de Tourisme : 1 place du château - 24160 EXCIDEUIL

Tél. : +33 5 53 52 29 79 - +33 5 53 62 17 82

tourisme@naturellementperigord.fr - <http://www.naturellementperigord.fr>

23



© Naturellement Périgord

Le poney et le cheval, c'est trop génial !

2
A PARTIR DE



© Naturelement Périgord

Balade de 20 minutes (à partir de 2 ans), 1h, une demi-journée, une journée à plusieurs jours possible en famille à cheval ou à poney, cours baby poney à partir de 3 ans, cours classique à partir de 6 ans, stage demi-journée à partir de 4 ans. Nouveauté stage spectacle. Accessible aux personnes en situation de handicap.

Et aussi : Éveil sensoriel pour les enfants à partir de 1 an : 15 minutes de découverte à pied dans le manège/caresse/contact. Cheval à tout âge pour les seniors.

Tarifs à partir de 10€, réservation obligatoire. Il faut prévoir d'amener : Casquette, tenue de rechange, chaussures confortables et crème solaire.

24

Poney Club de Saint-Pantaly-d'Excideuil
La Vitonie - 24160 SAINT-PANTALY-D'EXCIDEUIL

Tél. : +33 6 72 12 27 50

poneyclub.stpantaly@laposte.net - <http://www.poney-club-st-pantaly.fr/>

Périgord Inattendu

CERCLES

Moulin

**MOULIN DES
TERRES BLANCHES**

Visite du Moulin, Sentiers de randonnées
et d'interprétation, Pelouses sèches,
Four à pain, Géocaching
06 82 17 03 21 - www.perigord-inattendu.fr



MOULIN DE LA DRONNE
Visite du moulin, balade en barque, animations enfants, Géocaching...
05 53 91 35 11

MONTAGRIER
Moulin du Pont

VENDOIRE
Tourbières

SITE NATUREL DES TOURBIÈRES
Visite en accès libre, Pêche, Sentiers d'interprétation, Animations enfants
05 53 90 79 56



www.perigord-inattendu.fr

2024

AGENDA

des rendez-vous
du Parc naturel régional
Périgord-Limousin

www.pnr-perigord-limousin.fr

Grand Périgueux et la Vallée de l'Isle

Avis aux amateurs !



Grand
Périgueux



Avis aux amateurs ! Pour satisfaire toute la famille, **varier les plaisirs et les univers**, concilier découverte de la nature et de l'architecture, avec un zeste d'activité sportive et de dégustation, il suffit de suivre la vallée de l'Isle... aux trésors !

Histoire de s'amuser



A PARTIR DE



© OTI Grand Périgueux

Petits et grands, ouvrez les yeux, tendez les oreilles, devenez architecte ou géomètre. On vous donne rendez-vous pour une balade où vous serez acteur de votre découverte.

Juillet/août : vendredi à 10h30. Autres périodes de vacances scolaires (nous consulter).
Durée 1h30. Sur réservation. 6€ adultes, 4,50€ de 12 ans, 3€ 6/12ans, gratuit - de 6 ans.
Il faut prévoir : Casquette, chaussures confortables.

Office de Tourisme Intercommunal du Grand Périgueux
Lieu-dit Niversac - Saint-Laurent sur Manoïre
24330 BOULAZAC ISLE MANOIRE
Tél. : +33 5 53 53 10 63
contact@tourisme-grandperigueux.fr
<https://www.tourisme-grandperigueux.fr>

1

"Les trésors de la Résistance" - Box Escape Game en extérieur



A PARTIR DE

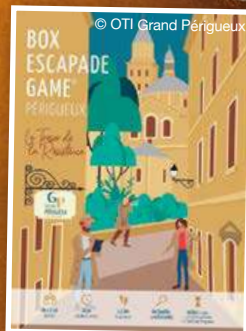


Jouez en parcourant la ville de Périgueux, en famille à votre rythme. Devenez le commissaire Durand et lancez-vous dans l'enquête la plus connue de l'histoire de la Résistance : qui a volé les milliards du train de Neuvic ? Le casse du siècle ! Les énigmes s'enchaînent et permettent de découvrir la ville en s'amusant. Attention ça secoue les méninges !

Jeux : de 2 à 6 joueurs. Durée : 1h30 à 2h ou plus si vous souhaitez une pause.
Prix 25€ la box.

Office de Tourisme Intercommunal du Grand Périgueux
Lieu-dit Niversac - Saint-Laurent sur Manoïre
24330 BOULAZAC ISLE MANOIRE
Tél. : +33 5 53 53 10 63
contact@tourisme-grandperigueux.fr
www.tourisme-grandperigueux.fr

2



© OTI Grand Périgueux

Parcours dans les arbres et mini-golf Treetop adventure park and mini-golf



Viens profiter d'une journée mémorable en famille ou entre amis. 125 ateliers dans les arbres, 11 parcours, 1 quick jump de 10m, 1 parcours duo, 2 cascades de tyroliennes.

Viens t'amuser sur notre mini-golf paysager de 18 trous. Laser Game extérieur et Escape Game extérieur "L'école des sorciers". Parc situé à 10 minutes de Périgueux.

Ouverture à partir de début avril. Réservation conseillée. Tarifs : de 10 à 20€. Tarif famille (2 adultes/2 enfants ou 1 adulte/3 enfants) -1€ par entrée. Tarifs mini-golf, laser game et escape game nous consulter. Il faut prévoir d'amener : Chaussures confortables.

3

CORNILLE AVENTURE

Lieu-dit Lacombe - 24750 CORNILLE

Tél. : +33 5 53 45 88 71

<http://www.cornille-aventure.com> - contact@cornille-aventure.com

Viens tenter la VergtAventures ! Aerial forest adventure



Viens tester ton sens de l'équilibre et ton agilité sur les parcours aménagés dans les arbres. Grâce au "coudou", ta ligne de vie continue, tu évolues en toute sécurité sur les parcours. Tes parents peuvent t'accompagner, te suivre ou pratiquer eux aussi l'activité. Plus de 140 jeux ou ateliers, 14 parcours, dont 6 réservés aux enfants.

Ouverture à partir de début avril. Le temps de jeu n'est pas limité. 3 à 12 ans : 11€ / 13 à 17 ans : 16€ / Adulte : 21€ / Accompagnateur : gratuit. -10% pour les familles 2 adultes 2 enfants. Parking privé gratuit à 100 m. Snack sur place. Il faut prévoir d'amener : Chaussures confortables.

VergtAventures

Les Molles - 24380 ÉGLISE-NEUVE-DE-VERGT

Tél. : +33 7 51 61 56 20 - contact@vergtaventures.fr - <http://www.vergtaventures.fr>



4

Aire de jeux et parcours acrobatique suspendu Playarea and suspended acrobatic route



Viens profiter pleinement des espaces jeux : toboggan à vagues, tour à grimper, piste de luge, trampoline. En famille dès 5 ans pars à l'aventure dans le parcours acrobatique suspendu (en supplément de l'entrée). Les moins de 4 ans seront ravis aussi dans l'espace dédié piscine à balles, toboggan, pente à grimper. Chaussettes obligatoires.

Période scolaire mercredi weekend 10h-19h. Jours fériés et vacances tous les jours 10h-18h. Tarifs : Aire de jeux à partir de 7€. Parcours acrobatique seul à partir de 5€ et tarif famille -10% pour 2 adultes et 2 enfants (offre non cumulable).

5

WAKARI

Avenue du Parc - 24430 MARSAC-SUR-L'ISLE

Tél. : +33 5 53 09 53 69 - +33 6 38 39 50 35

<http://www.wakari.fr> - contact@wakari.fr

Deviens détective au MAAP Become a detective to the museum

5



A PARTIR DE

Avec plan et fiche pars à la découverte du musée, mène l'enquête sans oublier ta récompense. Et aussi le sac à musée pour une découverte ludique (puzzles, énigmes et défis à relever). Et pour les adolescents le jeu numérique "Libérez Andromède" à travers les salles du musée trouve les 13 lettres du mot magique qui libèrera Andromède de ses chaînes.

Durée : 1h30. Jeu gratuit. Entrée : 6€. 4€ réduit. Gratuit enfant -18 ans. Possibilité de laisser la poussette à l'accueil. Jeu disponible toute l'année. Jeux de piste à partir de 5 ans, sac à musée à partir de 8 ans et jeu numérique 12 ans et plus.

Musée d'art et d'archéologie du Périgord
24000 PÉRIGUEUX

Tél. : +33 5 53 06 40 70

maap@perigueux.fr - <http://www.perigueux-maap.fr/>

6



© MAAP

Ateliers des vacances au MAAP Creative workshops of the holidays to the museum

6



A PARTIR DE



© MAAP

Viens découvrir le musée de façon ludique et créative. Les médiatrices du musée te proposent de découvrir les collections et tu repars avec ta création.

1h30. Entrée 2,50€. Enfants à partir de 6 ans et leur famille. Possibilité de laisser la poussette à l'accueil. Tous les lundis et jeudis à 14h. Vacances de la zone A sauf Noël.

7

Musée d'art et d'archéologie du Périgord
24000 PÉRIGUEUX

Tél. : +33 5 53 06 40 70

maap@perigueux.fr - <http://www.perigueux-maap.fr/>

Audioguide « Apollinaris et la colère des dieux »

7



A PARTIR DE



Une découverte ludique du musée gallo-romain Vesunna. Tu as entre 7 et 12 ans, alors viens explorer le musée grâce au parcours-enquête de l'audioguide « Apollinaris et la colère des dieux ». Suis les commentaires pour résoudre les énigmes. En famille c'est plus amusant alors demande à un adulte de t'aider à mener l'enquête.

1h15. 1€. Plein tarif 6€. Gratuit -18 ans. Disponible toute l'année à l'accueil. Fermé 2 semaines en janvier.

Vesunna site-musée gallo-romain

20 rue du 26^{ème} R.1 - 24000 PÉRIGUEUX

Tél. : +33 5 53 53 00 92

vesunna@perigueux.fr - <http://www.perigueux-vesunna.fr>

8



© Vesunna

Ateliers des vacances à Vesunna

7
A PARTIR DE



Tu as entre 7 et 14 ans ? Durant les vacances de printemps et d'automne de la zone A : l'équipe du musée te propose des ateliers autour de l'exposition Agatha Christie en quête d'archéologie. Du 10 juillet au 18 août de lundi au vendredi, 14h et 16h : tous les chemins mènent au crime. Animation à faire accompagné d'un adulte. Durée 1 heure.

2,50€. Durée 1h à 1h15. Vacances de printemps et d'automne zone A du mardi au vendredi hors férié. Plein tarif 6€. Gratuit - de 18 ans. Fermé 2 semaines en janvier.

9

Vesunna site-musée gallo-romain
20 rue du 26^{ème} R.I - 24000 PÉRIGUEUX
Tél. : +33 5 53 53 00 92
vesunna@perigueux.fr - <http://www.perigueux-vesunna.fr>

Atelier mosaïque

8
A PARTIR DE



Dans l'atelier de mosaïque, choisis le thème : romain, antique, décoratif puis le support et les matériaux (pierre, pâte de verre).

La mosaïste te donnera les conseils techniques pour ta réalisation à emporter.

Durée 2h30. Les mercredis toute l'année et pendant les vacances scolaires. Sur rendez-vous. 20€ la séance ou forfait pour plusieurs séances. Enfants à partir de 8 ans.

10

Association Fabiolla Mosaïque
24000 PÉRIGUEUX
Tél. : +33 6 75 21 09 18
fabiollamosaïque@orange.fr



Ton dada c'est le poney ?

3
A PARTIR DE



Princesse ou chevalier, viens préparer le poney, apprendre à mieux le connaître, exercer ton sens de l'observation, monter sur son dos, apprendre à le diriger ou te perfectionner, jouer dans le manège couvert avec d'autres petits cavaliers et décrocher ton diplôme. Promenades en main dans les sous-bois et sorties sportives pour les plus confirmés.

Activité en petit groupe, sur RDV, toute l'année. 1h15 / Tarif : 14 à 20€ adultes ado.

Tenue conseillée : pantalon confortable, T-shirt manches longues, chaussettes.

Si tu n'as pas de bombe, ni de bottes ou de chaussures de marche, le club t'en prête !

11

Centre équestre Les Ecuries du Rosier
Maison Neuve - 24380 SAINT-PAUL-DE-SERRE
Tél. : +33 5 53 03 93 18 - +33 6 88 87 88 20
lesecuriesdurosier@orange.fr

Ateliers modelage et poterie Nathalie Lacroix

6
A PARTIR DE



Vous souhaitez expérimenter le modelage, le tour de potier ou la sculpture ? Cet atelier est fait pour vous : création d'un bol, d'un vase, d'un personnage ou bien le projet de votre choix. Du modelage au décor, vous apprendrez différentes techniques. Tout au long de l'année, Nathalie propose des ateliers pour petits et grands.

Ouvert toute l'année. Sur réservation. Limité à 6 personnes (adultes et enfants). De 25 à 75 €. 15 % de remise à partir de 3 personnes. Durée de 2x2h pour la poterie et 3h pour la sculpture.

Nathalie Lacroix - Atelier d'Expressions Créatives et de Bien-Être
24110 MANZAC-SUR-VERN
Tél. : +33 6 71 76 97 25
nathalie.lacroix.pro@gmail.com - <https://nathalie-lacroix.wixsite.com/aecbe>

12

Autour de Saint-Astier

7
A PARTIR DE

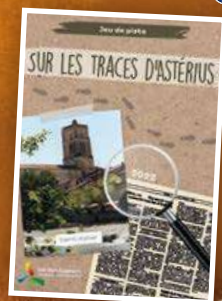


Viens suivre les traces d'Asterius à travers la vieille ville de Saint-Astier et découvrir qui est ce mystérieux personnage ! Pour cette enquête tu auras besoin d'ouvrir grand tes yeux pour répondre aux énigmes et suivre le parcours. Et n'oublie pas : une fois ta mission accomplie, reviens à l'Office de Tourisme chercher ta récompense !

Parcours accessible tout au long de l'année. Durée : 1h à 1h30. Support papier disponible à l'Office de Tourisme de Saint-Astier. Tarif : 1 € le questionnaire-jeu (support offert au 3^{ème} enfant).

"Sur les traces d'Asterius"
Office de Tourisme - 24110 SAINT-ASTIER
Tél. : +33 5 53 54 13 85 - tourisme@ccivis.fr

13



Autour de Neuvic

6
A PARTIR DE



Aide Sam le p'tit détective à retrouver les nombreux animaux cachés dans la ville de Neuvic !

Pour cette enquête, tu auras besoin d'être observateur pour répondre aux énigmes et suivre le parcours.

Une fois ton enquête terminée, reviens à l'Office de Tourisme chercher ta récompense.

6-12 ans. 1€ le livret jeu. Durée 1h. Support disponible toute l'année à l'Office de Tourisme de Neuvic. Parking et WC sur place. Bar & snack à proximité.
Il faut prévoir d'amener : Casquette, chaussures confortables, stylo.

14

Jeu de piste avec Sam, le p'tit détective !

Office de Tourisme - 24190 NEUVIC

Tél. : +33 5 53 81 52 11

tourisme.neuvic@ccivis.fr - www.tourisme-isleperigord.com

Suis les traces du jeune André Voulgre



A PARTIR DE



© Musée Voulgre

Découvre les collections rassemblées par Docteur Voulgre depuis son enfance grâce au livret ludique et gratuit conçu pour les 6-12 ans.

Il faut prévoir d'amener : Chaussures confortables.

18

Musée André Voulgre
Art de vivre et Savoir-Faire en Périgord
24400 MUSSIDAN
Tél. : +33 5 53 81 23 55
contact@museevoulgre.fr - <https://museevoulgre.fr>

Ateliers des vacances au musée André Voulgre



A PARTIR DE



Il y a mille manières de mettre la main à la pâte pour découvrir les collections du docteur au musée André Voulgre.

Des ateliers pour les 5-12 ans aux thèmes variés sont proposés durant les vacances scolaires. Ateliers créatifs « musique verte » ; « jouets de rien » ; « jouets de plantes » ; « jeux de rue » ; « jouets de bois »...

1h ; ateliers gratuits sur réservation. Il faut prévoir d'amener : Chaussures confortables.

Musée André Voulgre
Art de vivre et Savoir-Faire en Périgord
24400 MUSSIDAN
Tél. : +33 5 53 81 23 55
contact@museevoulgre.fr - <https://museevoulgre.fr>

19



© Musée Voulgre

Ateliers des vacances à la Ferme du Parcot

Autour de
Montpon



A PARTIR DE



© Ferme du Parcot

Viens découvrir les richesses de la Ferme du Parcot de façon ludique et créative et plonge dans l'histoire de la forêt de la Double grâce à des ateliers thématiques sous forme de missions : mission traces et empreintes, plantes, petites bêtes aquatiques, torchis...

Pour les 5/7 ans les mercredis et les 8/12 ans les vendredis des vacances scolaires (zone A) sauf vacances de Noël : de 2 à 4 €/enf. remise de 20% au 3^{ème} enf.
Il faut prévoir d'amener : Casquette, chaussures confortables, crème solaire.

20

Les ateliers des vacances à la Ferme du Parcot
La Ferme du Parcot - La Double en Périgord - 24410 ECHOURGNAC
Tél. : +33 5 53 81 99 28 ou +33 7 85 02 35 26
leparcot@hotmail.com - <http://www.parcot.org>

Visite sentier découvertes du Parcot

6

A PARTIR DE



Viens découvrir en famille le sentier découverte du Parcot au travers de panneaux d'interprétation avec des manipulations diverses. La biodiversité, la faune, la flore, les métiers forestiers, ou la gestion de la forêt n'auront plus de secrets pour toi.

Activité gratuite à partir de 6 ans. Sentier accessible toute l'année. Accueil accessible aux jours et horaires d'ouverture de la ferme du Parcot : mai-juin-sept : sam et dim de 14h30 à 18h30 en juil-août : tous les jours sauf lundi de 10h30 à 18h30. Il faut prévoir d'amener : **Casquette, chaussures confortables, crème solaire.**

Visite sentier découvertes du Parcot

La Ferme du Parcot - La Double en Périgord - 24410 ECHOURNAC

Tél. : +33 5 53 81 99 28 ou +33 7 85 02 35 26

leparcot@hotmail.com - <http://www.parcot.org>



21

Un jeu de piste dans la ville, ça te dit ?

4

A PARTIR DE



Muni de tes fiches, pars à la recherche d'indices et joue le rôle de guide-explorateur. Tu découvriras la ville de Montpon en t'amusant. Une fois les indices trouvés, un petit cadeau te sera remis, rdv à l'Office de Tourisme !

Fiches pour les 4/6 ans, 7/9 ans et 9/12 ans.

Disponible toute l'année (aux jours et heures d'ouverture de l'Office de Tourisme). Tarif : 1 €, gratuité à partir du 3^{ème} enfant.

Il faut prévoir d'amener : **Casquette, chaussures confortables.**

22

Jeu de piste Randoland
Office de Tourisme du Pays Montponnais
24700 MONTPON-MÉNESTÉROL

Tél. : +33 5 53 82 23 77

ot.montpon@wanadoo.fr - <http://www.tourisme-isleperigord.com>

Parcours des abeilles de la Picherie

3

A PARTIR DE



Sur un parc de 8 hectares consacré aux abeilles, viens découvrir ce monde passionnant et fragile. Un jeu t'est proposé tout au long de la visite, les réponses aux questions du livret se trouvent sur les panneaux le long du parcours. Sois bien attentif car à la fin tu recevras le diplôme du petit(e) apiculteur(trice) à l'accueil.

Possibilité de réserver sur le site geleeroyaleparvaleriedoussin.fr ou par téléphone.

Il faut prévoir d'amener : **Casquette, chaussures confortables, crème solaire, gilet.**

Parcours des abeilles de la Picherie

1137 route des Brandes - La Picherie - 24700 MONTPON-MÉNESTÉROL

Tél. : +33 6 86 47 17 19

geleeroyalevaleriedoussin@gmail.com - <https://www.geleeroyaleparvaleriedoussin.fr>

23



Ton rêve d'être cow-boy à Old Ranch

2

A PARTIR DE



© Old Ranch

Tu rêves d'être un cow boy ?

OLD RANCH t'attend ! Simplement accompagné par tes parents à pied, tu pourras faire une grande balade à poney dans le ranch et sur un circuit balisé en forêt de la Double, avec une belle photo souvenir pour terminer !

Toute l'année sur réservation : 15 € la promenade d'1/2h.

Il faut prévoir d'amener : Chaussures confortables fermées, pantalon long, de quoi attacher ses cheveux si cheveux longs.

24

Old Ranch

700 route de l'Ecuyer - 24700 EYGURANDE-ET-GARDEDEUIL

Tél. : +33 6 70 51 69 73 - <https://www.oldranch.fr>



Pays de Bergerac,

Vignobles et Bastides



Pour les cadets de Gascogne et tous les autres chevaliers en puissance : rayonnez autour de la fière cité de Bergerac, **naviguez** sur la Dordogne, **partez à l'aventure** d'abbayes en châteaux et de bastides en cités médiévales !

Deviens un archer comme Guillaume Tell

Become an archer



Archers amateurs ou confirmés, un parcours de 2 km en pleine nature vous attend au cœur du Périgord pour venir pratiquer le tir à l'arc et à l'arbalète.
14 cibles 3D : sanglier, renard, chevreuil, lapin, faisan, perdrix... 22 pas de tir, distance de tir de 5 à 30 mètres.

Tir à l'arc : Adulte 15 €, Enfant (de 6 à 12 ans) 13 € - Tarifs famille : Adulte 13 €, à partir de trois enfants (6 à 12 ans) 10 €.

Le bel oiseau : tir à l'arc sur cible 3D
Les Thomas - 24440 SAINTE-SABINE-BORN
Tél. : +33 5 53 61 84 19 - +33 6 84 38 59 12
lebeloiseau@orange.fr - <http://le-bel-oiseau.com>



© Le Bel Oiseau

Découvre le château de Biron en t'amusant

Have fun discovering the castle



© Semitour Périgord



Pendant les vacances scolaires, explore le plus grand des châteaux de Nouvelle-Aquitaine accompagné d'un carnet d'énigmes ou tout au long de l'année grâce au quiz de l'audioguide.
Durant la visite, tu peux aussi tester différents jeux en bois.
N'oublie pas de demander à l'accueil ton déguisement de princesse ou de chevalier pour vivre une véritable épopée !

En été ou selon le programme des vacances (retrouve l'agenda en temps réel sur le site internet)
- Atelier frappe de monnaie : 2 €
- Animations danse médiévale, art de la table, la vie de château, jeu de piste...
- Audioguide : supplément de 3 €

Château de Biron - 24540 BIRON
Tél. : +33 5 53 63 13 39

contact@semitour.com - <http://www.chateaubiron.fr>

Viens t'amuser en famille au Bubble Ball Have fun with all your family



A PARTIR DE



Bubble-Ball : la toute dernière tendance sportive ! Fun, hilarante, conviviale. Protégé de la tête aux genoux, tu pourras tamponner, rebondir et rouler sans risque dans cette énorme bulle ! Plusieurs variantes de jeux proposées : Bubble-foot, défi Big Ball, combat de coq... D'autres activités vous attendent sur le parc de loisir : arc touch, gelly ball, tir à l'arc...

15 €/45min - 20 €/1h15. Forfait groupe et tarif dégressif pour le 3^{ème} enfant. Réservations à partir de 6 personnes. Il faut prévoir d'amener : Chaussures confortables.

Activifun : Bubble Ball

813 impasse des Genêts - 24150 BOURNIQUEL

Tél. : +33 6 19 25 61 65

contact@activifun.com - <https://www.activifun.com>



© N. CLUZEAU

3

Rendez-vous au cloître pour une visite aussi intéressante que ludique !



A PARTIR DE



© Semitour Périgord



La "visite Marmouset" est spécialement faite pour toi, tous les mercredis matins en juillet et août à 10h30.

Prix d'entrée classique - Durée : 1h.

Tu peux aussi participer à l'atelier de moulage en t'inspirant d'une sculpture du cloître, tu repartiras avec ton œuvre.

Tarifs : 2,50 € - sur réservation. Durée : 1h.

4

Cloître de Cadouin
Cadouin - 24480 LE BUISSON-DE-CADOUIN
Tél. : +33 5 53 63 28 28
contact@semitour.com - <http://www.cloitre-cadouin.fr>

Viens fabriquer ta feuille de papier au Moulin de La Rouzique Come at the mill and make your sheet of paper



A PARTIR DE



Active la roue à aube, découpe le chiffon, plonge la forme dans la pâte à papier : tu découvriras toutes les étapes de la transformation du chiffon au papier. Ateliers de papier les après-midi des vacances de Pâques, de la Toussaint, du 01/07 au 31/08 inclus dans le prix.

Ouvert en avril, mai, juin, septembre, octobre tous les jours sauf le samedi, de 14h à 18h. Juillet/août tous les jours de 10h à 19h. Tarif adulte : 9,50 € - enfant (6 à 18 ans) : 6,50 € - gratuit moins de 6 ans - 3^{ème} enfant : réduction de 0,50 €.

Moulin à papier de la Rouzique
24150 COUZE-ET-SAINT-FRONT

Tél. : +33 5 53 24 36 16

moulinelarouzique@gmail.com - <http://www.moulinrouzique.com>

5



© Au fil du temps

Tiregand, le Château d'Arsène Lupin



© Château de Tiregand

Des couloirs, des escaliers, des passages secrets... Tout pour vous faire perdre le fil de l'histoire ! Tes parents dans ce lieu historique. Relève les défis et découvre le secret du château de Tiregand : une visite immersive unique en Dordogne ! Participe à une expérience théâtrale sur l'ensemble du domaine pour toute la famille. Récompense inclus et offerte.

Adulte +16 ans : 16 € ; Enfant 6-15 ans : 10 € ; Prévoir 2h sur place.
Tarif Famille : 4^{ème} enfant gratuit pour 2 adultes et 4 enfants (4-18 ans).

Château de Tiregand
118 Route de St-Alvère - 24100 CREYSE
Tél. : +33 7 87 26 26 54
chateau.tiregand24@gmail.com - <https://www.chateaudetiregand.com>

6

Perce le mystère de la bastide d'Eymet Discover the mystery of the bastide



Pars sur les traces d'un aventurier dans le Pays d'Eymet, mène l'enquête avec Phil et son grand-père et perce le mystère de la richesse de ce territoire. Accumule les indices qui te conduiront à la révélation d'un secret...

Livret jeu disponible à l'Office de Tourisme toute l'année.
Participation gratuite.

Balade patrimoine en Pays d'Eymet
24500 EYMET
Tél. : +33 5 53 23 74 95
<http://www.pays-bergerac-tourisme.com>

7



© Office de Tourisme Porte Sud Périgord

Deviens un véritable expert de la nature Become a nature expert



© OT ISSIGEAC

Venez découvrir un chemin d'interprétation habités par des espèces rares et protégées. Le long du sentier vous trouverez des panneaux pédagogiques afin de mieux comprendre la diversité des lieux. À l'aide d'un carnet d'observation, « Pierrot, le petit écologue », vous aidera à reconnaître les habitants de la zone humide.

Gratuit. Itinéraire pédestre de 1,5 km pour une durée d'1h environ. Le carnet de « Pierrot, le petit écologue » est disponible gratuitement à l'entrée du site.

8

Sentier de découverte du Faurissou
Le Bourg - 24260 ISSIGEAC
Tél. : +33 5 53 58 70 32 ou +33 5 53 58 79 62
contact@issigeac.info - <http://www.issigeac.fr/lesentierdufaurissou>

Mène l'enquête au Bastideum de Monpazier Become an investigator at the Bastideum



Pénètre dans l'ancien couvent des Récollets pour découvrir l'histoire de Monpazier autour d'un livret jeu d'enquête: L'enfance au Moyen Âge. Profite également d'une scénographie moderne afin d'en savoir plus sur les bastides. Flâne dans le jardin d'inspiration médiéval et amuse-toi avec les nombreux jeux anciens présents en intérieur et extérieur.

Ouvert d'avril à la Toussaint. Durée de la visite : 1h. Tarifs : Enfant (6 à 17 ans) : 4€ - Adultes : 6€ - Tarif famille : 20€ - Enfant avec livret d'enquête : 5€ (également pour les 18-25 ans, étudiant.e.s, personnes en situation de handicap, personnes demandeuses d'emploi), gratuit pour les moins de 6 ans. Parking à 5 min.

12

Bastideum - 24540 MONPAZIER

Tél. : +33 5 53 57 12 12

contact@bastideum.fr - <http://www.bastideum.fr>

Deviens détective dans la célèbre bastide de Monpazier Become a detective



Viens te plonger dans une enquête médiévale pour le compte du roi et deviens un véritable détective du patrimoine !

Livret jeu disponible à l'Office de Tourisme toute l'année.
Participation gratuite.

Balade patrimoine en Pays de Monpazier

24540 MONPAZIER

Tél. : +33 5 53 22 68 59

<http://www.pays-bergerac-tourisme.com>

13



Pars à la découverte du métier de vigneron Discover winemaker job



Viens découvrir le métier de vigneron et comprendre comment le raisin est transformé en vin ou jus de raisin. Nos visites guidées pédagogiques sont tout public et proposées toute l'année, pense juste à réserver ton créneau au minimum 24h à l'avance (réservation obligatoire). En fin de visite, une dégustation des vins et jus de raisin du domaine est proposée.

Ouvert toute l'année du lun. au ven. de 9h à 12h et de 14h à 18h et le sam de 9h30 à 12h et de 14h à 17h30. Dim et jours fériés sur rendez-vous. Tarif selon saison (nous contacter), réduction pour les -18 ans. Prévoir tenue selon prévisions météorologiques. **Il faut prévoir d'amener : Casquette, tenue de rechange, chaussures confortables, crème solaire.**

14

Domaine de Grange Neuve

1830 route du Périgord - Grange Neuve - 24240 POMPORT

Tél. : +33 5 53 58 42 23 - +33 6 81 22 69 49 - +33 5 53 61 35 50

castaing@grangeneuve.fr - <http://www.grangeneuve.fr>

Au fil de l'eau à bord d'un canoë Rabaska

On the water in a Rabaska canoe

3
A PARTIR DE



Accompagné d'un moniteur diplômé, devient navigateur et explorateur dans un grand canoë de trappeur amérindien. Tu pourras espionner de nombreuses espèces animales vivants aux abords de la rivière. Une escale sur la plage te permettra de faire des ricochets et de te baigner. Un moment privilégié de partage à la découverte de la faune et de la flore.

La balade découverte de 5 km : 22 €/adulte et 10 €/enfant (moins de 12 ans). Remise de diplôme à l'arrivée. Port du gilet obligatoire. Il faut prévoir d'amener : Casquette, crème solaire.

Randonnées familiales sur la Dordogne en Rabaska
L'îlot - 33220 PORT-SAINTE-FOY-ET-PONCHAPT
Tél. : +33 5 53 24 76 28 ou +33 6 81 38 44 21
jcell@wanadoo.fr - <https://www.canoe-rabaska.com>

15



© JC SELLIER

Bridoire, le château des jeux

The castle of the games

4
A PARTIR DE



© Bridoire

Découvrez un château meublé et animé aux portes de Bergerac : 100 jeux géants pour tous les âges en intérieur et extérieur ! Tir à l'arbalète, jeu de l'oie et échiquier géant, jeux d'adresses et de réflexes... Visite des 15 pièces meublées et accès aux écuries avec chevaux et poneys !

En été : rencontre avec le chevalier et la princesse, cuisine animée, attelage des bœufs, campement médiéval !

En été : Restauration maison dans la cour du château. Adulte +13 ans : 10,50 € à 13,50 € ; 7-12 ans et tarif réduit : 8,50 € à 11,50 € ; Enfant 4-6 ans : 6,50 € à 8,50 € ; Tarif famille : 4^{ème} enfant gratuit pour 2 adultes et 4 enfants (4-16 ans).

16

Château de Bridoire - 24240 RIBAGNAC

Tél. : + 33 6 30 39 38 22

contact@chateaubridoire.com - <http://www.chateaubridoire.com>

Viens piloter et trotter sur les chemins autour des châteaux

Ride on the trails around the castles

14
A PARTIR DE



Envie de nouvelles sensations pendant ton séjour en Dordogne ? Tu aimes les activités de nature ? Viens piloter, en toute sécurité, sur nos trottes électriques tout terrain. Tu sillonneras les chemins autour des superbes châteaux de Monbazillac et de Bridoire. Sur un parcours adapté selon ton niveau accompagné par un diplômé d'état.

À partir de 14 ans. Durée du parcours 1h à 3h. Tarifs : à partir de 37€/heure ; -10% de réduction sur présentation du guide Dordogne en Famille ; -10% à partir du 2^{ème} enfant. Casque et gants fournis. Il faut prévoir d'amener : Chaussures fermées.

Les Randos de Nico
Le Petit Pey - 24240 RIBAGNAC
Tél. : +33 7 69 78 28 14
contact@lesrandosdenico.com - <http://www.lesrandosdenico.com>

17



© Les Randos de Nico

Espionne les poissons du barrage EDF de Tuilières Spy on the fish in the dam

8
A PARTIR DE



© Médiathèque EDF - Didier Marc

Mis en service en 1908, le barrage EDF de Tuilières est l'un des premiers sites hydroélectriques construits sur la rivière Dordogne. Découvrez les enjeux énergétiques de demain, l'histoire de l'électricité, les moyens de production... et l'ascenseur à poissons migrateurs tout en découvrant l'histoire de leurs parcours.

Gratuit. Visite guidée sur rendez-vous. Durée : 1h environ.
Chaussures fermées et pantalon long obligatoires.

Espace EDF et ascenseur à poissons du barrage de Tuilières
24150 SAINT-CAPRAISE-DE-LALINDE

18

Tél. : +33 5 53 61 08 55
ot.lalinde@ccbdp.fr

Découvre la biodiversité au milieu des vignes Discover biodiversity among the vineyard

4
A PARTIR DE



Le Domaine de Perreau est une propriété familiale de 27 hectares. Venez découvrir la biodiversité sur un sentier de 1,5 km destiné aux petits et aux grands. Munis d'une loupe et d'un kit de découverte, vous pouvez observer avec Gaëlle la viticulture, la faune et la flore du vignoble.

Adulte (plus de 12 ans) : 7 €, Enfant : 5 €, gratuit pour les moins de 4 ans.
Circuit accompagné par viticultrice sur inscription du lundi au vendredi entre le 15/06 et 15/08 de 13h à 17h30 (sur rendez-vous en dehors de ces horaires).

Domaine de Perreau

Perreau - 24230 SAINT-MICHEL-DE-MONTAIGNE

Tél. : +33 6 81 08 98 36

contact@domainedeperreau.com - <https://www.domainedeperreau.com>

19



© Domaine de Perreau

Deviens émailleur bijoutier Become an enameller jeweler

5
A PARTIR DE



© D. GEOFFRAY

Dans l'atelier des bijoux d'émail, la magie opère. Choisis ta forme de bijoux en cuivre, tes couleurs préférées et laisse ton bijou mijoter au four à 900 degrés quelques minutes. Ça y est il est prêt ! Tu peux faire un pendentif, des boucles d'oreilles ou bien une broche (cordons et chaînes en supplément).

Ouvert toute l'année sur rendez-vous.

Tarifs : 48 €/adulte ; 28 €/enfant ; Prix dégressif pour le 3^{ème} enfant (de 5 à 14 ans).
65 € pour les 3 enfants d'une même fratrie.

20

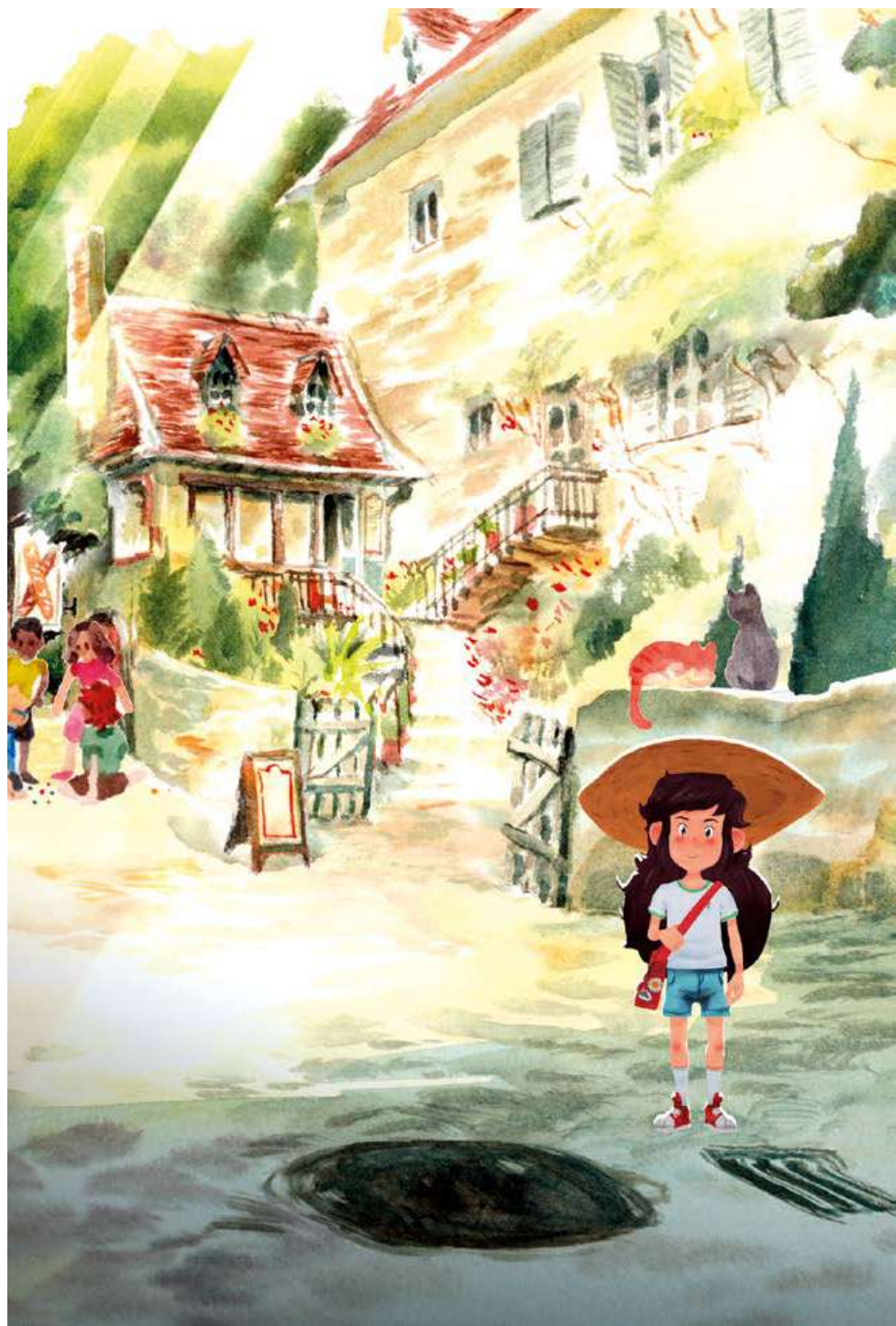
Atelier bijoux d'émail

Ancienne école

1344 rte du Château de Biron - 24540 BIRON

Tél. : +33 7 83 53 06 44

delphinegeoffray123@gmail.com - <http://www.bijouxdemail.fr>





terra aventura
Geocaching Nouvelle-Aquitaine



Retrouvez tous
les parcours sur
<http://www.terra-aventura.fr>

AVENTURES MAGIQUES EN FAMILLE,

souvenirs légendaires assurés !

Bienvenue à Périgueux, où l'aventure en famille est au rendez-vous ! Découvrez nos excitantes chasses au trésor, plongez dans l'univers Terra Aventura (Nouveau parcours dès juin 2024) et laissez-vous entraîner dans des visites guidées épiques sur le bestiaire des animaux fantastiques. Avec des ateliers créatifs dans nos musées, l'amusement est garanti pour petits et grands !



**NOUVEAU PARCOURS
À DÉCOUVRIR
DÈS JUIN 2024**

Rendez-vous sur la page
activités de loisirs
de notre site internet





Pour vos promenades et randonnées,
pensez aux **plans-guides et fiches pratiques**
(pédestre, équestre, VTT, trail).



+ de 55 références
couvrant tout le département de la Dordogne !



boutique en ligne sur

© Luc Fauret - Fotografiks

www.dordogne-perigord-tourisme.fr

rubrique *PREPARER SON SEJOUR / Randonnée*



Egalement en vente dans les Offices de Tourisme de Dordogne

DORDOGNE
PÉRIGORD
TOURISME FRANCE

Dordogne
PÉRIGORD
LE DÉPARTEMENT | dordogne.fr

La Vallée Vézère

Elle est aussi appelée Vallée de l'Homme... tout un programme !



Autour des
Eyzies /
Le Bugue

Pour mettre ses pas dans ceux de nos ancêtres, **naviguer dans le temps** (et sur la rivière !), s'émerveiller de la beauté des paysages, de la **diversité des sites** et de l'**ingéniosité humaine**.

Découvre le Musée national de Préhistoire en t'amusant



3
À PARTIR DE



© MNP

1

Découvre les animaux de la Préhistoire avec les Prêhisto' Rigolo (de 3 à 6 ans). Participe avec tes parents aux visites et ateliers du Dimanche en famille (une fois par mois).

Rejoins les archéologues en herbe au Camp des petits Sapiens, un espace ludique en accès libre au cœur du musée.

Des livrets-jeux sont aussi à ta disposition à l'accueil.

Ouvert toute l'année, fermé le mardi sauf juillet-août. Entrée : 6€, tarif réduit : 4,50€. Gratuit pour les moins de 26 ans et pour tous le 1^{er} dimanche du mois. Visites, ateliers à partir de 7€. Tarifs sous réserve de modification. Détail sur le site.

Musée national de Préhistoire

24620 LES EYZIES

Tél. : +33 5 53 06 45 45

reservation.prehistoire@culture.gouv.fr - <http://www.musee-prehistoire-eyzies.fr>

Château de Commarque, les mystères de la Forteresse oubliée

3
À PARTIR DE



Il était une fois dans une vallée légendaire un grandiose millefeuille de pierres où donjons et château fort, troglodytes et grotte préhistorique se superposent dans un paysage à couper le souffle. Découvrez les mystères de Commarque grâce aux jeux d'antan, ateliers, visites, jeu de piste grandeur nature, expositions et projections 3D captivantes.

Événements : Pâques chasse aux œufs, le voyage nocturne de Commarque, le jeu des 7 coffres, 2^{ème} édition du Sparklers Sound Festival, présence de food trucks.

Ouvert du 29/03 au 03/11/24. De 6,50 € à 9,80 € - de 6 ans gratuit.

Il faut prévoir d'amener : chaussures fermées.

2

Château de Commarque

Sireuil - 24620 LES EYZIES

Tél. : +33 5 53 59 00 25 - contact@commarque.com - <http://www.commarque.com>



© Château de Commarque



Les Grottes du Roc de Cazelle : Préhistoire, Histoire et Nature



Découvrez la vie quotidienne des hommes de la Préhistoire au Moyen Âge sur les lieux mêmes où ils vécurent. Participez à nos animations* préhistoriques : peinture pariétale, contes pour les petits, taille de silex et allumage du feu (sur réservation pour les groupes). Ambiance sonorisée. Questionnaire-jeux pour enfant : 0,90€. Visite libre : 1h.

Ouvert toute l'année. Adulte : 8,90€, enfant (5 à 13 ans) : 4,90€, étudiant : 7,90€. *Ateliers préhistoriques gratuits de la 2^{ème} semaine de juillet au dernier vendredi d'août, tous les jours (sauf le samedi) de 13h30 à 19h.

Les Grottes du Roc de Cazelle
Route de Sarlat - 24620 LES EYZIES

Tél. : +33 5 53 59 46 09 - info@rocdezazelle.com - http://www.rocdezazelle.com

3 Votre voyage en Préhistoire et dans le Grand Site de France Vallée de la Vézère commence ici !



Venez vous initier aux paysages du Grand Site de France Vallée de la Vézère et à la préhistoire grâce aux activités proposées pour toute la famille : fouilles archéologiques, contes pour les petits (à partir de 3 ans), ateliers manuels, etc.

L'exposition : " PaysÂges Vézère " vous propose de vivre en famille une expérience sensorielle et ludique pour découvrir ce territoire d'exception. Entrée libre.

Pôle d'Interprétation de la Préhistoire

30 rue du Moulin - 24620 LES EYZIES

Tél. : +33 5 53 06 06 97

contact@pole-prehistoire.com - http://www.pole-prehistoire.com



Le Parc du Bournat - Rendez-vous en 1900



Découvrez notre village reconstitué de 8 hectares qui vous replonge à la belle époque, où traditions, métiers et savoir-faire recomposent l'art de vivre d'antan. Profitez des animations, des nombreux manèges authentiques et venez caresser nos animaux à poils et à plumes. Une journée familiale hors du temps, récréative, ludique et immersive.

Du 30/03 au 29/09/2024 jours d'ouverture : consultez notre site Internet ! Selon la saison, 14 à 99 ans : 17,90€/19,90€, de 4 à 13 ans : 11/12€.

Famille : 1 couple, 2 enfants : 50€/55,50€. 1 couple, 3 enfants : 59,90€/66€.

Il faut prévoir d'amener : Casquette, chaussures confortables.

Vitès en Périgord
Ensemble depuis 1989

Parc du Bournat
191 Allée Paul-Jean Souriau - 24260 LE BUGUE

Tél. : +33 5 53 08 41 99

infos@lebournat.fr - http://www.lebournat.fr

Plonge dans l'univers de l' Aquarium du Périgord Noir

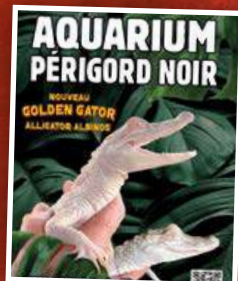


L' Aquarium Périgord Noir est le plus grand aquarium privé d' Europe en eau douce. Découvrez + de 70 bassins et + de 6000 animaux ! Traversez l' Alligator Park : découvrez serpents, anacondas, iguanes, caïmans, alligators et alligators albinos. Devenez stagiaire V.I.P. ! Nourrissez carpes, myocastors, reptiles et alligators.

Nouveauté : La Maison des Geckos.
Ouvert à l' année - Renseignez-vous. Vivez une expérience de visite renouvelée lors de nos événements thématiques des congés scolaires : Pâques, Halloween et Noël.

Aquarium Périgord Noir
99 allée Paul Jean Souriau - 24260 LE BUGUE
Tél. : +33 5 53 07 10 74
contact@univerland.net - <http://www.univerland.eu>

6



© Aquarium du Périgord Noir

Vitites en Périgord
Ensemble depuis 1989

La rivière aux minéraux



© Gouffre de Proumeyssac



Le Gouffre de Proumeyssac propose une animation pour les petits et les grands qui pourront revivre l' aventure des chercheurs d' or et de pierres. À l' aide de tamis, les visiteurs vont découvrir les pierres cachées dans leurs sacs de sable.

Expériences et démonstrations ludiques au ludo-parc, la géologie ne sera plus un mystère !

7

Gouffre de Proumeyssac
24260 AUDRIX

Tél. : +33 5 53 07 27 47 - +33 5 53 07 85 85

proumeyssac@perigord.com - <http://www.gouffre-proumeyssac.com>

Un parc d'attractions pour toute la famille



Au cœur du Périgord, dans un parc boisé et ombragé de plus de 10 hectares, vivez des émotions et des sensations en famille, petits et grands, dans notre parc d'attractions qui comprend 23 manèges pour tous les âges et un espace aquatique avec toboggans et piscine à vagues. Restauration sur place : la table de Jacquou (self).

Ouvert juillet et août. De 10h30 à 18h30. Tarifs adulte : 19€, enfant 17,50€ (de 85 cm à 12 ans). Séniors et étudiants : 15,50€. Après 16h, adultes et enfants : 14,50€. Abonnement saison : 51€ par personne.

Jacquou Parc
286 route des landettes - La Menuse - Mortemart
24260 SAINT-FELIX-DE-REILLAC-ET-MORTEMART
Tél. : +33 5 53 54 15 57 - +33 6 70 02 67 19
jacquouparc@aol.com - <http://www.jacquouparc.com>

8



© Jacquou Parc

Autour de Montignac / Terrasson

5

À PARTIR DE



C'est un vrai château de cinéma avec ses douves profondes, sa cour d'honneur, son grand logis... le lieu est aussi remarquable pour son exceptionnel mobilier d'époque. Un beau voyage à travers le temps dans l'enceinte du château et des jardins magnifiques avec vue sur la Vézère qui invite à la rêverie et à la promenade en famille.

Grande chasse au trésor pour les enfants, parcours numérique pour les ados et autres animations saisonnières à travers les douves, les tours de défense, les souterrains et le parc. Du 15/04 au 03/11. Adulte, 10€, adolescent : 8€, enfant : 6€.

Château et jardins de Losse - 24290 THONAC

Tél. : +33 5 53 50 80 08

losse@chateaudellosse.com - <http://www.chateaudellosse.com>

12



© Château de Losse



Vivre la préhistoire au Parc du Thot

5

À PARTIR DE



© Dan Courtice



Ateliers découverte préhistoire (familles et groupes)*

- Travail du cuir (12 ans)
- Art pariétal
- Fouilles archéologiques
- Fabrication de lampe à graisse
- Taille de Silex
- Fabrication de parures préhistoriques

Soigneur d'un jour : tarif et réservation sur parc-thot.fr.

Assiste au nourrissage des animaux par les soigneurs (tous les jours).

Période d'avril jusqu'à la fin des vacances de la Toussaint, pendant les vacances scolaires, éventuellement lors des week-end prolongés ou ponts. Groupes : scolaire ou anniversaire sur réservation au 05 53 05 65 60. Atelier : 2,50 €/personne.

Il faut prévoir d'amener : Casquette, chaussures confortables, gilet.

Parc du Thot - 24290 THONAC

contact@semitour.com - <https://www.parc-thot.fr>

13

Accrobranche

3

À PARTIR DE



À 10 min de Lascaux. Grimpez dans les arbres et faites le plein de sensations au Préhistobranche en déjouant les pièges des dizaines de tyroliennes, sauts de Tarzan et autres ponts himalayens installés au bord de la Vézère.

Nouveautés : parcours tyrolienne et maxi tyrolienne de 200 m.

Billets jumelés pour Le Conquill et le Parc aux dinosaures.

Les plus : tous les parcours sont équipés en ligne de vie continue. Parcours Cromignon : à partir de 3 ans, Crobien : +1,10m, Crodur : +1,40m. Ouvert du 30/03 au 03/11/24. Tarif accrobranche de 10€ à 22€. Tarif famille : nous consulter.

Il faut prévoir d'amener : Chaussures confortables.

Le Conquill - Accrobranche - Préhisto branche

24290 SAINT-LÉON-SUR-VÈZÈRE

Tél. : +33 5 53 51 29 03

contact@leconquill.fr - <http://prehistobranche.fr>

14



© Le Conquill

Château Escape Game de Marzac

5

A PARTIR DE



Un Parcours-Escape-Game sur l'ensemble du château meublé de la cave au grenier. Relevez un double défi : essayer de pénétrer dans le château puis réussir à en sortir ! Passages secrets et pièces cachées, mécanismes, codes à percer, murmures inquiétants, indices à collecter pimenteront la difficulté de la mission qui vous est confiée.

Ce Château-Escape Game est un défi à relever en famille ou entre amis. Plongez dans ce lieu empreint d'histoires incroyables et hors du temps ! Une autre façon de découvrir les châteaux.

Il faut prévoir d'amener : Chaussures confortables.

Château Escape Game de MARZAC

24620 TURSAC

Tél. : +33 6 06 42 58 59

18



Canoe Family

5

A PARTIR DE



Entre châteaux et sites troglodytiques.

Jeune moussaillon, viens découvrir la plus belle partie de la vallée Vézère en canoë (2,3,4,5 places). Avec ton sens de l'observation, sauras-tu répondre au questionnaire et repartir avec ton diplôme ? 5 parcours au choix (de 1h à toute la journée), aucune limite de temps, à partir de 5 ans. Ouvert 365 j/an.

Située en plein cœur d'un des Plus Beaux Villages de France à Saint-Léon-sur-Vézère, à 10 km des fameuses grottes de Lascaux, la base Canoë Family vous propose 5 parcours au choix de 5 à 17 km en canoë (2,3,4,5 places), kayak et paddle.

Il faut prévoir d'amener : Casquette, chaussures confortables, crème solaire.

19

Canoe Family

24290 SAINT-LÉON-SUR-VÉZÈRE

Tél. : +33 5 53 31 29 41 - +33 6 81 00 25 35

Ateliers Cro-Magnon architecte

6

A PARTIR DE



Comme un véritable petit Cro-Magnon, apprends à construire un habitat aux abris préhistoriques de Laugerie-Basse. Comme un archéologue, découvre cet abri préhistorique et suis un parcours ludique grâce à la tablette numérique : film 3D, réalité augmentée, fouilles archéologiques interactives.

À ton arrivée demande ton carnet de jeu : "les petits explorateurs" qui te guidera tout au long de ton parcours à la découverte de cet abri préhistorique.

Atelier : 2,50 € sur réservation et en supplément du droit d'entrée - Durée : 1 heure.

Abri Préhistoriques de Laugerie Basse

24620 LES EYZIES

Tél. : +33 5 53 06 92 70

contact@semitour.com - <https://www.abris-laugerie-basse.fr>

20



© Nathalie Jouët Bontemps

3

A PARTIR DE



© Grotte de Tourtoirac



21

Pour parfaire à la qualité de ce site majestueux, tous les publics disposent d'une accessibilité intégrale (fauteuils, poussettes) d'une aire de pique nique et de jeux pour les enfants. Animations événementielles : 1^{er} mai, journée découverte et jeux de piste selon tranches d'âge, pour les vacances de décembre, animations gourmandes.

Tarif famille : tarif groupe appliqué sur le 3^{ème} enfant. Adultes : 9,90 €. Enfants (de 6 à 14 ans) : 7,10 €. Tarif groupe adultes : 8,50 € par personne. Tarif groupe enfants : 6 € par personne. Fiches jeux disponible pour les enfants de 4 à 14 ans. Il faut prévoir d'amener : Chaussures confortables.

Grotte de Tourtoirac - 24390 TOURTOIRAC

Tél. : +33 5 53 50 24 77

grotte@tourtoirac.fr - <http://www.grotte-de-tourtoirac.fr>

Musée du chocolat

"L'apprenti chocolatier : le secret du chocolat"

2

A PARTIR DE



Visite ludique et éducative pour découvrir l'histoire du cacao, le travail dans les plantations et les étapes de la transformation de la fève au chocolat. Les enfants pourront réaliser un moulage et l'emporter dans le moule d'origine qu'ils pourront réutiliser chez eux. Il leur est également remis un livret de jeux avec crayon et un diplôme.

Ouvert toute l'année (horaires différents selon les périodes). Tarifs adultes 4,90 €. Tarifs famille gratuit pour les - de 12 ans ou 4,50 € avec un moulage, 4 € à partir du 3^{ème} enfant. Dégustation pour tous.

Musée du Chocolat Bovetti

7 rue Auguste Lumière, ZA du Moulin Rouge - 24120 TERRASSON-LAVILLEDIEU

Tél. : +33 5 53 51 81 53 - <http://www.bovetti.com>



© Musée Bovetti

22

Randoland

4

A PARTIR DE



© Randoland

Fiches Randoland sur différentes communes (Thenon, Ajat, Auriac du Périgord, Sainte-Orse, Limeyrat, Le Lardin Saint Lazare, Gabillou, Fossemagne, Bars, Azerat) venez découvrir nos parcours avec des fiches ludiques pour les enfants de 4 à 12 ans.

Fiches disponibles dans votre Office de Tourisme.

Fiches gratuites. Il faut prévoir d'amener : Casquette, chaussures confortables, crème solaire.

23

Randoland
24210 THENON
Tél. : +33 5 53 06 35 10

L'APPEL de la FORÊT

2



A PARTIR DE



Vaste Parc Aventure équipé en ligne de vie continue au cœur d'une magnifique forêt ombragée. 11 parcours acrobatiques indépendants et progressifs, plus de 150 ateliers dont 50 fantastiques tyroliennes, accessible à partir de 2 ans.

Espace "Petitou" mini parcours aventure, mini tyroliennes, balançoire, bateau pirate, toboggans....

Durée de 2 à 4h. Espace "Petitou" 5€. Tarifs disc-golf de 4 à 6€. Parcours accrobranche : enfants moins de 1m40 -10 ans de 9 à 18€. Juniors et adultes, + de 1m40 de 18 à 22€. Tarifs famille à partir de 4 pers. Ouverture prévisionnelle 2024 du 06/04 au 03/11/2024. Il faut prévoir d'amener : Chaussures confortables.

L'Appel de la forêt - 24210 THENON

Tél. : +33 5 53 46 35 06

contact@appel-de-la-foret.com - <http://www.appel-de-la-foret.com>

24



© Appel de la Forêt

Nocturnes, ateliers et livrets jeux au Château de Hautefort

3



© Château de Hautefort

Visites animées familiales de 30 mn, thèmes variés : approche historique, parcours-découverte des jardins, atelier immersif dans le studio cinéma. De juin à septembre : ateliers gourmands pour petits et grands. Fabriquez et cuisez votre « palet de Hautefort » dans le four à pain du XVII^e siècle ! Juillet et août (mercredi soir) : visites nocturnes.

Animations sans supplément. Réservation en ligne. Livret jeu de piste et livret de visite pour les enfants, en vente à la billetterie et à la boutique. Tarif famille, 2€ de réduction à partir du 3^{ème} enfant.

Château de Hautefort

Le bourg - 24390 HAUTEFORT

Tél. : +33 5 53 50 51 23 - +33 6 75 63 38 14

contact@chateau-hautefort.com - <http://www.chateau-hautefort.com>

25

Randoland dans le bourg de Hautefort

4



A PARTIR DE



Finies les balades où les enfants traînent les pieds ! Destinées aux familles avec enfants, les fiches Randoland sont conçues comme un jeu de piste.

Visite du bourg de Hautefort, randonnée sur 1,4 km.

Les fiches sont disponibles dans votre Office de Tourisme.

Fiches gratuites. Il faut prévoir d'amener : Casquette, chaussures confortables, crème solaire.

Randoland dans le bourg de Hautefort

24390 HAUTEFORT

Tél. : +33 5 53 50 40 27

26



© Randoland

Sarlat et son pays



Au cœur du Périgord noir, ne manquez pas cette cité médiévale incontournable de la Dordogne, **riche d'Histoire et d'animations** ! Et laissez-vous surprendre par les villages à flanc de falaise qui surplombent la Dordogne, de quoi **nourrir son imaginaire...**

Autour de Sarlat,
Beynac-et-Cazenac
et La Roque-Gageac

Histoires de forteresse au château de Beynac



7
À PARTIR DE



© Château de Beynac



En famille, tu partiras sur les pas de Richard Cœur de Lion, des seigneurs de Beynac, des 4 baronnies du Périgord et des batailles de la Guerre de Cent Ans...

Aide-toi de ton livret-jeu (7 à 11 ans) pour découvrir toutes les pièces du château et la vie au Moyen Âge.

Ouvert toute l'année. Tarifs : adulte : 9,50 € / Jeune (11-16 ans) : 7 €. Enfant -10 ans : gratuit. Réduction à partir du 3^{ème} enfant.
Il faut prévoir d'amener : **Chaussures confortables.**

1

Château de Beynac

1 Place du Château - 24220 BEYNAC-ET-CAZENAC

Tél. : +33 5 53 29 50 40

reservation@chateau-beynac.com - <https://www.chateau-beynac.com>

À la conquête de la nature en canoë !

5
À PARTIR DE



Pars à la conquête de la nature : découvre la rivière à bord d'un canoë avec tes parents. Tu verras les poissons, les oiseaux et les châteaux qui bordent la Dordogne. Aide-toi de ton livret pour suivre la balade !

Toute l'année (quand le niveau de l'eau le permet). Tarifs : adulte à partir de 8 €. Eft -12 ans partageant le canoë des parents : -50 %. Il faut prévoir d'amener : **Casquette, chaussures confortables, crème solaire.**

Canoë Dordogne

Le bourg - 24250 LA ROQUE-GAGEAC

Tél. : +33 5 53 29 58 50 ou +33 6 08 54 86 89

canoedordogne@hotmail.com - <http://www.canoesdordogne.fr>

2



© Canoë Dordogne

Cap sur l'Aventure Moussaillon !!

5

A PARTIR DE



© Canoës vacances



Venez découvrir la magnifique rivière Dordogne à bord d'un canoë. Vous pourrez voir une nature, une faune et une flore préservée. Vous aurez également une vue imprenable sur les plus beaux châteaux et villages de la vallée !

À l'aide du questionnaire jeu vous en percerez tous les secrets. Différents parcours sont à votre disposition : de 1h à 4h30 de descente au fil de l'eau. Âge minimum 5 ans.

Ouvert d'avril à septembre. Tarifs, selon le parcours : à partir de 8 à 26€ / pers. tout compris. Réduction de 50% pour les enfants -12 ans partageant le canoë avec les deux parents. **Il faut prévoir d'amener : Casquette, chaussures fermées, tenue de rechange, crème solaire.**

3

Canoë Vacances

Lespinnasse - 24250 LA ROQUE-GAGEAC

Tél. : +33 5 53 28 17 07

contact@canoevacances.com - <http://www.canoevacances.com>

Deviens petit gabarier !

6

A PARTIR DE



Deviens petit gabarier le temps d'une balade de 55mn dans la vallée des châteaux.

Le guide te racontera la vie de labeur des gabarriers. Il te parlera aussi de la faune et de la flore de la rivière. Ta balade sera agrémentée avec un livret pédagogique qui te sera offert. Départs spéciaux pour les enfants avec des commentaires adaptés.

Sur réservation, tous les vendredis après-midi en juillet-août.

Tarifs : 9,50€/enfant 2 à 12 ans - 11,90€/adulte.

Il faut prévoir d'amener : Casquette.

Gabares Norbert
24250 LA ROQUE-GAGEAC

Tél. : +33 5 50 29 40 44

gabares-norbert@norbert.fr - <http://www.norbert.fr>

4



© Jacques SERPINSKI

Adopte la Gyr'attitude !

12

A PARTIR DE



© Gyorando

5

À la portée de tous, la conduite intuitive du gyropode te permet de ressentir un plaisir unique.

En quelques minutes seulement, découvre des sensations « entre le ski et le tapis volant » !

Profite de la nature autrement, en famille, et respire l'air pur. Découvre les villes et villages avec un autre regard.

Ouvert à l'année : 9h-13h et 14h-19h (ouvert le WE). À partir de 35kg, tarif : 35€/gyropode pour 1h30 de gyrorando accompagnée. Grp limités. Consultez la programmation sur www.gyorando.com. Réserv. obligatoire. Demandez votre tarif famille : -10%. **Il faut prévoir d'amener : Chaussures confortables.**

Gyr-Ô-Rando
24200 MARCILLAC-ST-QUENTIN

Tél. : +33 6 07 75 92 66

contact@gyrorando.com - <http://www.gyorando.com>

Deviens apprenti explorateur

8

A PARTIR DE



Tu aimes l'aventure ? Alors deviens apprenti explorateur : découvre le monde souterrain grâce à l'initiation spéléologie, escalade les falaises pour profiter de la vue d'en haut ou joues au grand sportif en faisant du canoë ! De nombreuses découvertes t'attendent grâce au livret à suivre en famille. Toute l'année sur réservation (sauf canoë mai-sep).

Tarifs dégressifs selon le nombre d'enfants -12 ans, accompagné d'un adulte : Canoë : à partir de 8€ (1h à 4h), Spéléologie ou escalade : à partir de 35€ (3h). Tarifs adulte nous consulter. Il faut prévoir d'amener : Tenue de rechange et chaussures confortables fermées.

Couleurs Périgord
24220 VÉZAC

Tél. : +33 6 81 68 43 11

contact@couleurs-perigord.com - <https://ladordogneencanoë.com/>

6



© Couleurs Perigord

Ateliers "Curieux de Nature" à Marqueyssac

3

A PARTIR DE



QUALITÉ
TOURISME

© Laugery

Vi
ites en Périgord
Ensemble depuis 1989

7

Faites des parties de cache-cache dans le labyrinthe de buis, espaces de jeux et cabanes aménagées dans le parc, ateliers de Bricolage : fabrique tout toi-même !

Masque, mobile, cadre, girouette. Les plus grands (à partir de 8 ans) : sensations fortes sur le parcours de la Via Ferrata, pour les moins téméraires, le parcours filet dans les arbres.

Ouvert tous les jours, tte l'année. Gratuit - de 10 ans. Tarifs (selon saison) Adt : de 10,90 à 12,90 € - Enfant de 10-17 ans : de 5,50 à 6,50 €. Poss billet jumelé avec le chât. de Castelnaud. Activités sans suppl. de prix. Il faut prévoir d'amener : Casquette, chaussures confortables.

Jardins de Marqueyssac - Belvédère de la Dordogne - 24220 VÉZAC

Tél. : +33 5 53 31 36 36

jardins@marqueyssac.com - <http://www.marqueyssac.com>

Déjoue les énigmes du labyrinthe !

2

A PARTIR DE



Partez à la recherche du trésor. Dans le maïs se cachent des indices afin d'ouvrir le coffre situé à la sortie et découvrir votre récompense. Un gobelet de pop-corn offert pour nourrir les chèvres naines. Karting à pédales en supplément 50 centimes le tour. Glaces et boissons. Dernière entrée dans le labyrinthe : 17h30.

Ouvert de juillet à fin septembre - Nocturne à la lampe torche tous les mardis du 16/07 au 20/08/2024 de 20h à minuit. Activité libre, d'une durée de 1h30 à 2h. Tarifs : 1,30m : 7€ / enfant (- de 1,30m) : 5€. Réduction pour le 3^{ème} enfant. Il faut prévoir d'amener : Casquette, chaussures confortables, crème solaire.

Labyrinthe de Maïs des Châteaux - 24220 VÉZAC

Tél. : +33 7 80 42 17 88

martegoute.sonia@orange.fr - <http://www.labyrinthe-mais-perigord.com>

8



© Labyrinthe de maïs des Châteaux

Le sentier des Meuniers

4

A PARTIR DE



© Randoland

9

Le sentier des meuniers de Vézac vous emmène entre plaine et coteaux à la découverte des richesses naturelles et paysagères de ce coin du Périgord. Vos pas vous conduiront sur les chemins qu'empruntaient autrefois les meuniers et les habitants du village pour se rendre d'un moulin à l'autre. Fiches énigmes de 4 à 10 ans - 8 km, 3h45, niveau moyen.

Livret gratuit sur demande à l'Office de Tourisme de Sarlat, Beynac, La Roque-Gageac et auprès de la mairie de Vézac. 3 fiches pédagogiques disponibles : 4-6 ans / 7-9 ans / 10 ans.

Il faut prévoir d'amener : Casquette, chaussures confortables.

Randoland Vézac
Mairie - 24220 VÉZAC
Tél. : +33 5 53 31 45 45

info@sarlat-tourisme.com - <https://www.sarlat-tourisme.com>

L'aventure à dos de poney !

3

A PARTIR DE



Partage un moment de complicité avec ton poney. Tu pourras assister à des cours amusants avec des jeux à pratiquer à dos de poney, ou faire une simple balade avec tes parents dans la forêt. Une super aventure t'attend ! (Balade libre avec les parents, en suivant un parcours balisé).

Toute l'année sur réservation. 15€ la promenade parent-enfant d'une demi-heure en forêt, 30€ le stage poney sur 2h.

Il faut prévoir d'amener : Chaussures confortables.

L'étrier de Vitrac
24200 VITRAC
Tél. : +33 6 86 66 72 06
etrier-vitrac@orange.fr - <https://www.etrier-de-vitrac.fr>

10



© Etrier Vitrac

Sur le chemin des meuniers de Ste Nathalie !

4

A PARTIR DE



© Mairie Ste Nathalie

Le chemin de meuniers de Sainte Nathalie suit la vallée de l'Enéa, de moulins en moulins et sur les côtes calcaires ont permis d'évoquer les nombreux sites riches d'histoire et de biodiversité.

Fiches énigmes de 4 à 10 ans - 8 km, 4h niveau difficile.

Livret gratuit sur demande à l'Office de Tourisme de Sarlat, Beynac, La Roque-Gageac et auprès de la mairie de Sainte Nathalie.

3 fiches pédagogiques disponibles : 4-6 ans / 7-9 ans / 10 ans.

Il faut prévoir d'amener : Casquette, chaussures confortables.

Randoland Sainte-Nathalène
24200 SAINTE-NATHALENE
Tél. : +33 5 53 31 45 45

info@sarlat-tourisme.com - <https://www.sarlat-tourisme.com>

11

Accroche-toi aux branches petit écureuil !



Viens découvrir le grand frisson dans notre parc aventure. De nombreuses tyroliennes, t'attendent dont celle de 400 m ! Aventure toi sur la Via Ferrata si tu l'oses ! Parcours d'aventure tous niveaux (à partir de 2 ans). 3 niveaux : bambin (durée 1h), famille (durée 1h30), sportif (durée 4h).

Ouvert du 1/4 au 12/11/2023 : avril à juin, sept. : 10h-18h, juill.-août : 9h-19h, oct. au 10 nov., week-ends et vacances scolaires : 14h-17h. Tarifs (selon âge) : de 8 à 22€. Réduction sur 3^e enfant. Il faut prévoir d'amener : Casquette, chaussures confortables.

La Forêt des Écureuils
Route Sarlat Souillac - 24200 SAINT-VINCENT-LE-PALUEL
Tél. : +33 6 89 30 92 99
foretsecureuils@yahoo.fr - <http://www.laforetdesecureuils.com>

12



Autour de
Carlux /
Salignac



À la découverte des animaux menacés



La Réserve Zoologique de Calviac, située à 10 km de Sarlat, abrite des animaux menacés originaires de 5 zones géographiques. Sa particularité réside dans le fait de pouvoir entrer dans les enclos avec certains animaux, comme les lémuriens, les wallabies ou certains oiseaux. Le site, entièrement boisé, se dévoile tout le long d'un parcours pédagogique de 2 km.

Ouvert tous les jours du 10 février au 11 novembre et vacances de Noël ; tous les week-ends en hiver. Tarif : Ad : 16,50€, Enf (3-12 ans) : 11,50€, Réduit (13-18 ans, étudiants...) 14€. 1€ de réduction sur chaque billet daté acheté en ligne ou pour les visiteurs à vélo ou en bus. Durée de la visite : 2h. Il faut prévoir d'amener : Chaussures confortables.

Réserve Zoologique de Calviac
396 route de l'Enéa - 24370 CALVIAC-EN-PERIGORD
Tél. : +33 5 53 28 84 08
contact@reserve-calviac.org - <http://www.reserve-calviac.org/>

13



Randoland en Pays de Fénelon



11 parcours Randoland vous attendent en Pays de Fénelon : pour que randonner avec des enfants rime avec plaisir et découverte ! Grâce à des fiches "énigmes" (4/6 ans, 7/8 ans, 9/12 ans) disponibles gratuitement à l'Office de Tourisme de Carlux ou de Salignac-Eyvigues, c'est l'enfant qui assure le rôle de guide-explorateur dans ces jeux de piste.

En arpentant les parcours Randoland à leur rythme, enfants et adultes découvrent en famille et de manière ludique un site naturel, un château, un moulin, un village. Disponibles toute l'année. Il faut prévoir d'amener : Casquette, chaussures confortables.

Office de Tourisme du Pays de Fénelon
La Gare Robert Doisneau - 650 route de la Dordogne
24370 CARLUX
Tél. : +33 5 53 59 10 70
tourisme@paysdefenelon.fr - <https://www.fenelon-tourisme.com>

14



Découvrez la Gare Robert Doisneau en t'amusant !



A PARTIR DE



© La Gare Robert Doisneau



Flash, un personnage un peu tête en l'air, a caché un trésor à la gare Robert Doisneau le jour de l'inauguration, mais il ne se souvient absolument pas où ! Les photos de Robert Doisneau t'aideront à reconstituer la phrase magique qui te permettra de dénicher le trésor... un petit cadeau t'attend si tu y parviens !

2 niveaux possibles de jeux : 4/7 ans et 8/11 ans. Chasse au trésor proposée toute l'année, animation gratuite. Durée de l'animation : 45 minutes. Voir les horaires d'ouverture de la Gare Robert Doisneau sur le site internet ou par téléphone.

15

La Gare Robert Doisneau

650 route de la Dordogne - 24370 CARLUX

Tél. : +33 5 53 59 10 70

tourisme@paysdefenelon.fr

<https://www.fenelon-tourisme.com> - <https://www.lagare-robertdoisneau.com>

Le Questionnaire qui rend chèvre



A PARTIR DE

Les enfants vont partir à la découverte de la chèvre angora et de tous ses secrets... mais en plus de comprendre en s'amusant comment se fabrique leur petit pull, ils pourront les dorloter tout au long de la visite...

Tous les sens seront mis en éveil, le toucher, la vue, l'odorat.

Jeu sans supplément à demander à l'accueil. Ouvert tous les jours de l'année sauf les dimanches. Heure des visites : juillet et août : 10h30 - De février à juin et de septembre à novembre sur rendez-vous. Tarif de 3€/personne, gratuit -3 ans. **Il faut prévoir d'amener : Chaussures confortables.**

SCEA Domaine de la Ferme des Quatre Vents

Lieu-dit Millac - 24370 PEYRILLAC-ET-MILLAC

Tél. : +33 6 31 11 99 56

domainef4v@gmail.com - <https://www.mohair-aux-4-vents.fr/>

16



©Domaine des 4 vents

Envoie-toi avec les Oies du Périgord Noir



A PARTIR DE



© Oies du Périgord



Une visite animée et ludique en famille. Accompagnés de Karelle et Jean-Sylvain, partez à la découverte de la ferme où les animaux vous accueillent. Différents jeux vous attendent en fonction de la saison et de la météo (labyrinthe fleuri au printemps). Une aire de jeux clôturera la visite.

Ferme ouverte toute l'année : visites sur réservation.

Du 07/07 au 31/08/2024 : visite sur réservation du mardi au vendredi à 10h.

La visite est gratuite hors demande exceptionnelle. **Il faut prévoir d'amener : Casquette, chaussures confortables, crème solaire, gilet.**

17

Scea Les Oies du Périgord Noir

2026 route des oiers - 24370 PRATS-DE-CARLUX

Tél. : +33 6 86 73 80 38

jsThomas@wanadoo.fr - <http://www.oies-du-perigord.com/>

Les Quizz d'Eyrignac et ses jardins

5

A PARTIR DE



Les enfants seront les héros d'un jeu d'aventure. Une fois les énigmes résolues, un joli cadeau les attend. Durant toute la saison, ils découvriront d'extraordinaires topiaires aux formes géométriques que les jardiniers ont combiné pour créer des formes spectaculaires, mais aussi de charmants petits animaux de verdure dans le Jardin des Sources.

Jeu sans supplément de prix, à demander à l'accueil. Ouvert tous les jours de l'année. Tarifs : Pass Famille 42 € (2 adultes et jusqu'à 3 enfants), Adulte 13,90 €, Ado (11-17 ans) : 9 €, Enfant (5-10 ans) : 7 € et gratuit pour - 5 ans.

Il faut prévoir d'amener : Casquette, chaussures confortables.

Eyrignac et ses Jardins

Eyrignac - 24590 SALIGNAC-EYVIGUES

Tél. : +33 5 53 28 99 71

contact@eyrignac.com - <http://www.eyrignac.com>

18



© Jardins du Manoir d'Eyrignac

CANOË ET ATELIERS PLEINE NATURE

5

A PARTIR DE



© Canoe nature

Basée sur les rives de la Dordogne hors des sentiers battus estivaux, Veyrignac Canoë Nature, c'est le canoë pour tous. Conseil professionnel avant le départ.

Profitez de nos circuits préservés du tourisme de masse.

C'est aussi d'autres activités à découvrir : tir à l'arc, vélo canoë, kickbike, pack raft, jeu d'orientation virtuel.

Ouvert toute l'année sur réservation et du 1^{er} juillet au 31 août tous les jours de 9h à 18h. Tarifs canoës : de 12 € à 28 € selon le parcours. Tarif famille nombreuse (pour 2 adultes et 3 enfants). Tarifs autres activités : de 9 € à 35 €. Il faut prévoir d'amener : Casquette, tenue de rechange, chaussures confortables, crème solaire.

19

Veyrignac Canoë Nature

Le Lilot - 24370 VEYRIGNAC

Tél. : +33 6 37 44 78 14

jeromemarchadou@orange.fr - <https://www.veyrignac-canoee-nature.com>



La vallée de la Dordogne, la vallée des Châteaux



Autour de
Belvès /
Saint-Cyprien

Preux chevaliers et princesses audacieuses trouveront leur bonheur dans cette **vallée dite des 1001 châteaux** !
Suivez la Dordogne, écartez-vous en un peu pour mieux l'admirer et allez de **surprises en émerveillements...**

Ah... Musée-vous ! En 1900...

6

A PARTIR DE



As-tu le sens de l'observation ?

Tous les commerçants de ces Rues reconstituées ont quittés les lieux pour partir en vacances grâce aux congés payés cependant le Malicieux Titouan, pendant leur absence, a glissé un objet « ANACHRONIQUE », c'est-à-dire un objet d'aujourd'hui... !!! dans leur échoppe. Sauras-tu les retrouver ?

© Musée La Rue du Temps qui Passe



Musée "La Rue du Temps Qui Passe"

24220 ALLAS-LES-MINES

Tél. : +33 5 53 28 27 82

laruedutempsquipasse@gmail.com - <http://www.musee-laruedutempsquipasse.fr>

1

Viens feutrer la laine à la filature de Belvès !

3

A PARTIR DE



© Au fil du temps

Visite de façon ludique et interactive cette filature et son incroyable salle des machines : démonstrations, expos, films... JEU : Expérimente les étapes de la transformation de la laine sans perdre le fil avec le parcours du filateur. ATELIER : pendant les vacances, viens créer un objet avec de la laine expérimente la technique du feutrage au savon !

Horaires du site : Hors saison du lundi à vend. : 14h-18h. Juin et sept. : Tous les jours sauf samedi : 14h-18h. Juillet/août : Tous les jours : 10h-19h. Les ateliers se font pendant les vacances de Pâques, Toussaint et d'été. Réduction pour le 3^{ème} enfant.

Filature de laine de Belvès

Fongauffier - 24170 MONPLAISANT

Tél. : +33 33 5 53 31 83 05 - +33 5 53 57 52 64

filaturedebvelves@gmail.com - <http://www.filaturedebvelves.com>

2

Le parcours du Pêche Lune de Belvès

6



A PARTIR DE



Au départ de l'Office de Tourisme, pars à la découverte de la cité médiévale de Belvès, de son histoire et de son patrimoine. Aide le Pêche Lune à retrouver Mionette en parcourant le village pour déchiffrer les rébus et répondre aux questions. Une véritable aventure t'attend quelle que soit la saison !

2 parcours possibles d'environ 1h et 1h30. 3€ le livret, 2 livrets achetés le troisième offert. Il faut prévoir d'amener : Casquette, chaussures confortables.

Le parcours du Pêche Lune de Belvès

Asso. des sites touristiques du Pays de Belvès

24170 PAYS DE BELVÈS

Tél. : +33 5 53 31 71 00

sites.belves@gmail.com - <http://www.sites-belves.com>

3

© OT Périgord Noir Vallée Dordogne



L'enquête du Pêche Lune

6



A PARTIR DE



Un livret jeu te sera proposé pour découvrir les Troglas de Belvès de manière ludique. Aide Jeantou à retrouver son trésor ! Tu découvriras la vie quotidienne des paysans du Moyen Âge dans ces maisons souterraines de Belvès, tu répondras à des questions, tu accompliras ta mission, qui fera de toi un enquêteur hors pair.

Visite 45mn, enquête 15mn soit environ 1h. Le livret est gratuit pour les enfants de 6 à 13 ans. Gratuit pour les -6 ans hors tarifs préférentiel.

L'enquête du Pêche Lune

Asso. des sites touristiques du Pays de Belvès

24170 PAYS DE BELVÈS

Tél. : +33 5 53 31 71 00

sites.belves@gmail.com - <http://www.sites-belves.com>

4

Tagada dans les bois 2 parcours au choix

3



A PARTIR DE



Suis le parcours ludique à dos de poney avec tes parents et résous les énigmes, défis, expériences et teste tes connaissances.

Tu passeras un moment agréable avec lui et tu repartiras avec un merveilleux souvenir.

Tu peux également découvrir les bois accompagné d'un moniteur et tes parents pour une super balade goûter !

Parcours ludique de 3 à 10 ans. 10€ le petit parcours de 30 min ou 20€ le parcours d'1h. Promenade goûter d'1h30 de 3 à 99 ans. 30€/cavalier.

Il faut prévoir d'amener : Tenue de marche pour les adultes qui tiennent les poneys, pantalon, chaussures confortables.

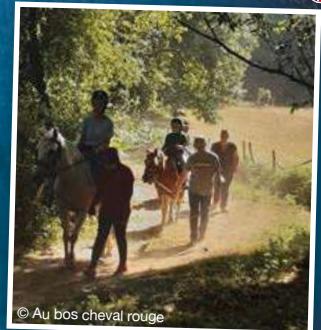
Au bos cheval rouge

Maeva et David Poillion

24170 PAYS DE BELVÈS

Tél. : +33 6 47 96 68 38

5



© Au bos cheval rouge

Prêt pour parcourir le Périgord à cheval ?

3

A PARTIR DE



© Equi'Périgord

Sandy et toute son équipe t'attendent pour brosser et préparer chevaux et poneys. Pars ensuite en balade sur les chemins du Périgord Noir et choisis ton parcours sur les 2 proposés ! Attention cavaliers, armez-vous de force et de courage ! Pour toi et ta famille, balades "Tous à cheval" accompagnées par une monitrice diplômée. Cours d'équitation.

Balade à poney à partir de 10€, cours baby poney 17€, balade en famille à partir de 19€. Il faut prévoir d'amener : Pantalon et chaussures fermées confortables.

6

Equi'Périgord

Sandy Paque - 24220 SAINT-CYPRIEN

Tél. : +33 5 53 29 61 45

Escape Game Vintage

6

A PARTIR DE



"Plonge dans la vie ouvrière des années 1960. Mène cette nouvelle enquête, aux côtés du filateur, dans l'univers du rugby pour découvrir, l'identité du coupable qui a saboté l'une de ces incroyables machines. Visite la filature grâce à ce grand jeu instructif ! Active tes mémoires, tends l'oreille, relève les défis et décrypte les messages".

Hors saison : Lundi au vendredi : 14h-18h. Juin et septembre : Tous les jours sauf samedi : 14h-18h. Juillet/août : Tous les jours : 10h-19h. Les ateliers se font pendant les vacances de Pâques, Toussaint et d'été. Réduction pour le 3^{ème} enfant.

Filature de Belvès

Fongauffer - 24170 MONPLAISANT

Tél. : +33 5 53 31 83 05 - +33 5 53 57 52 64

filaturedebelves@gmail.com - <http://www.filaturedebelves.com>

7



© Au fil du temps

Découvre la calligraphie

5

A PARTIR DE



© Vanessa BRAUD

Découvre la calligraphie. À tes calames ! Viens découvrir la calligraphie médiévale. Tracer une marque, laisser son empreinte, c'est le début de la communication écrite. De la caroline à l'écriture gothique, tu pourras découvrir la fabuleuse histoire de l'écriture et ses outils. Tel un moine copiste, prends ta plume et ton calame et viens créer ton parchemin !

Atelier ludique et artistique. Durée 2h. Toute l'année sur réservation. Tarif : enfant 22€ - adulte 25€ - Tarif réduit 3^{ème} enf. 19€ et 4^{ème} enf. 16€. Il faut prévoir d'amener : vêtements peu fragiles (atelier calligraphie, écriture, utilisation d'encre).

8

Découvre la Calligraphie

1 rue des écoles - 24170 PAYS DE BELVÈS

Tél. : +33 6 83 08 64

vanessbraud@hotmail.fr

Autour de Domme / Daglan

À la découverte des rapaces du château !



Gagne ton diplôme de fauconnier lors des ateliers de fauconnerie et fais des photos avec les oiseaux. Viens aussi participer au nourrissage des oiseaux et des chèvres ! Pour les tout-petits, immersion dans la volière des oiseaux exotiques et des surprises à Noël !

Ouvert du 10 février au 5 janvier 2025.

Château des Milandes
Les Milandes - 24250 CASTELNAUD-LA-CHAPELLE
Tél. : +33 5 53 59 31 21
contact@milandes.com - <http://www.milandes.com>

9



© Château des Milandes

Castelnaud, un château fort animé !

3



A PARTIR DE



© Laugery Bordeaux



Pour percer les secrets de la forteresse, résous les énigmes du livret jeu remis à l'accueil (7/12 ans). Sur le parcours : BD et livres sur le Moyen Âge, vidéos, jeu multimédia... Pdt les vacances : visites guidées et thématiques, tirs au trébuchet, forgeron, initiation à l'escrime, essayages de costumes. Nocturnes en juillet/août.

Ouvert tous les jours, toute l'année. Gratuit pour les - de 10 ans.
Tarifs selon saison Adulte (10,90 € à 12,90 €), Enfant 10/17 : 6 € à 6,50 €.
Billet jumelé avec Marqueyssac : adulte 20 € à 23 €, Enfant : 10 € à 12 €.
Animations gratuites, sans réservation.

10

Château de Castelnaud - Musée de la Guerre au Moyen Âge
24250 CASTELNAUD-LA-CHAPELLE

Tél. : +33 5 53 31 30 00

chateau@castelnaud.com - <http://www.castelnaud.com>

Une journée qui ne manque pas de piquant...

4



A PARTIR DE



Poussez la porte de la Maison de la Châtaigne. Tout un univers ludique et pédagogique permettra à toute la famille de vivre le Pays du Châtaignier en regardant, touchant, sentant, jouant et devant tout sur la châtaigne et la forêt ! Les plus curieux suivront tous nos 9 personnages sur les sentiers de la châtaigne.

Visite libre. De 30 min à 1h. Fiches rando à la vente.

Maison de la Châtaigne
24550 VILLEFRANCHE-DU-PÉRIGORD

Tél. : +33 5 53 29 98 37

perigordnoir.tourisme@gmail.com - <http://www.perigordnoir-valleedordogne.com>

11



© OT Pays du Chataignier

À la découverte de la Châtaigne et des Châtaigniers

4
A PARTIR DE



© OT Périgord Noir Vallée Dordogne

12

Que fait-on avec la châtaigne et son arbre ? Viens découvrir les arbres, les machines et le moulin à farine du Domaine. Au fil des saisons, autour de jeux nature amuses-toi avec Tanguy et Isabelle, déguste des biscuits à la châtaigne ou simplement viens pique-niquer sous les arbres.

Activité de 2h30 environ. Toute l'année - Uniquement les après-midi sur rendez-vous. Tarif selon prestation de : 2,5 € à 5 €/pers. Ferme labellisée "Bienvenue à la Ferme". Il faut prévoir d'amener : Casquette, chaussures confortables.

Domaine de Rapatel
Rapatel - 24550 VILLEFRANCHE-DU-PÉRIGORD
Tél. : +33 6 87 91 15 24
contact@chataigneduperigord.fr - <http://www.chataigneduperigord.fr>

Pars à l'aventure sur la rivière Dordogne !

5
A PARTIR DE



Viens découvrir la rivière Dordogne comme tes parents ne l'ont jamais vue ! Canosphère te fournit un kit d'observation (Aquascope et jumelles) pour découvrir l'étonnante biodiversité de la Dordogne. Pour apprendre encore plus sur ton environnement tu pourras jouer au jeu d'observation en partenariat avec l'Aquarium Périgord Noir gagner un cadeau.

Activité de 1h à 4h30. Ouvert de mai à septembre. Canosphère te fournit gratuitement (sur réservation uniquement) un kit d'observation et un jeu d'observation pour partir à l'aventure sur la Dordogne. -50% jusqu'à 10 ans. Il faut savoir nager.

Il faut prévoir d'amener : Casquette, tenue de rechange, crème solaire.

Canosphère, pars à l'aventure sur la rivière Dordogne !

Pont de Cénac - 24250 CENAC-ET-SAINT-JULIEN

Tél. : +33 5 53 29 99 69

<https://canosphere.fr> - contact@canosphere.fr

13



© Canosphère



Carlux

à 15 min de Sarlat
& de Souillac



LA GARE
- Robert -
DOISNEAU

Exposition photographique



Robert Doisneau

Entre Périgord & Quercy



Expositions Temporaires

Nouvelle Programmation



CHASSE AU TRÉSOR
de 4 à 12 ans

Café / Resto

Boutique

Point d'information

Animation Famille

+33 (0)5 53 59 10 70

lagare-robertdoisneau.com

**Entrée
GRATUITE**



les Estivales
en Pays de Fénélon
Périgord Noir

Profitez en **Famille**
d'un programme riche
en animations

juillet & août

Animations Nature

Balades Ludiques

Enquêtes

Chasses au Trésor

Semaine de la Nuit

pour tout public et tout âge



PAYS DE FÉNELON
EN PÉRIGORD NOIR
Office de Tourisme

Retrouvez le programme sur

fenelon-tourisme.com/estivales



Le Conseil Départemental de la Dordogne met en place chaque été, depuis plusieurs années, un **programme d'activités et de loisirs nature** pour tous les publics baptisé « **Été actif** ».



Initialement proposé sur quelques sites départementaux (étangs ou bases de loisirs), ce sont aujourd'hui une vingtaine de territoires couvrant tout le département qui s'animent en juillet/août. Où que vous soyez, il y a forcément un programme d'activités à proximité.

Parcours aventure, équitation, ski nautique, escape game, tyrolienne, balade à poney, canoë, grimpe d'arbre, randonnée nocturne... Toutes ces activités sont encadrées par des professionnels diplômés.

Afin de rendre accessibles ces activités au plus grand nombre, le Conseil Départemental de la Dordogne et les Communautés de communes vous proposent, sans conditions, des tarifs réduits.



Tous les renseignements sont disponibles sur le site : pleinenature.dordogne.fr et dans tous les Offices de Tourisme de Dordogne.



Retrouvez toutes les actualités sur : www.facebook.com/sportdordogne





Les Offices de Tourisme en Dordogne



Office de Tourisme Périgord noir Vallée Dordogne

Domme : 05 53 31 71 00
Daglan : 05 53 29 88 84
Belvès : 05 53 29 10 20
Villefranche du Périgord : 05 53 29 98 37
Saint-Cyprien : 05 53 30 36 09
Siorac en Périgord : 05 53 31 71 00

Office de Tourisme Bergerac - Sud Dordogne

Quai Cyrano - Bergerac : 05 53 57 03 11

Office de Tourisme Périgord Dronne Belle

Brantôme : 05 53 05 80 63
Mareuil : 05 53 05 62 41
Bourdeilles : 05 53 05 62 43 (mi-juin à
mi-septembre)

Office de Tourisme Naturellement Périgord

Excideuil : 05 53 52 29 79
Lanouaille : 05 53 62 17 82

Office de Tourisme Portes Sud Périgord

Eymet : 05 53 23 74 95
Issigeac : 05 53 58 79 62

Office de Tourisme des Bastides Dordogne Périgord

Monpazier : 05 53 22 68 59
Beaumont du Périgord : 05 53 22 39 12
Lalinde : 05 53 61 08 55
Cadouin : 09 85 00 07 13

Office de Tourisme Lascaux-Dordogne vallée Vézère

05 53 51 82 60
Montignac, Le Bugue, Les Eyzies
Rouffignac, Limeuil

Office de Tourisme du Pays Montponnais

Montpon-Ménéstérol : 05 53 82 23 77

Office de Tourisme de Mussidan-Villablard

Mussidan : 05 53 81 73 87

Office de Tourisme du Périgord Nontronnais

Nontron : 05 53 56 25 50
Piégut-Pluviers : 05 53 60 74 75

Varaignes : 05 53 56 35 76

Saint-Pardoux la Rivière : 05 53 56 25 50

Javerlhac-et-la-Chapelle-St-Robert : 05 53 56 12 65

Office de Tourisme Destination Périgueux

Périgueux : 05 53 02 80 22

Office de Tourisme du Grand Périgueux

Bureau de Niversac : 05 53 53 10 63
Sainte-Alvère : 05 53 61 76 89
Sorges : 05 53 05 90 11
Vergt : 05 53 03 45 10

Office de Tourisme du Périgord Inattendu

Ribérac : 05 53 90 03 10
St Aulaye : 05 53 90 63 74
La Roche Chalais (juillet-août)

Office de Tourisme de Saint Astier - Neuvic

Saint Astier : 05 53 54 13 85
Neuvic : 05 53 81 52 11

Office de Tourisme du Pays de Saint-Aulaye en Périgord

Saint Aulaye : 05 53 90 63 74
La Roche-Chalais (juillet-août)

Office de Tourisme du Pays de Fénelon en Périgord noir

Carlux : 05 53 59 10 70
Salignac-Eyvignes (avril-novembre) :
05 53 59 10 70

Office de Tourisme Sarlat Périgord noir

Sarlat (toute l'année) : 05 53 31 45 45
Beynac et Cazenac (d'avril à fin octobre)
La Roque Gageac (d'avril à fin octobre)

Office de Tourisme Vézère Périgord noir

Terrasson : 05 53 50 37 56
Hautefort : 05 53 50 40 27 (ouvert de Pâques
à Toussaint)
Thenon : 05 53 06 35 10 (juillet-août)

Office de Tourisme Périgord Limousin

Thiviers : 05 53 55 12 50
Saint-Jean de Côte : 05 53 62 14 15
Jumilhac : 05 53 52 55 43

PASS PÉRIGORD

Les sites
les plus visités du
Périgord au
meilleur prix !

-20%
SUR VOS VISITES

12 SITES LABELLISÉS QUALITÉ TOURISME



Les Jardins de Marqueyssac



Le château de Castelnaud



Le gouffre de Proumeyssac



La maison forte de Reignac



La grotte de Villars



Le château de Hautefort



La Citadelle de la Roche St-Christophe



Les grottes du Roc de Cazelle



Les gabares Norbert



La grotte de Maxange



Le château des Milandes



Le parc du Bournat

PROFITEZ DU PASS PRÉPAYÉ À TARIF RÉDUIT

En un seul clic, ce Pass électronique vous permet d'économiser 20 % dans les 12 sites de Visites en Périgord jusqu'au 15 novembre 2024 suivant les périodes d'ouvertures des sites.

ACHETER
LE PASS



pass24.fr

VISITES EN PÉRIGORD
contact@visites-en-perigord.com





DORDOGNE
PÉRIGORD
TOURISME FRANCE

Comité Départemental de la Dordogne

Dordogne Tourist Board

25, rue Wilson - BP 40032 / 24002 PÉRIGUEUX Cedex

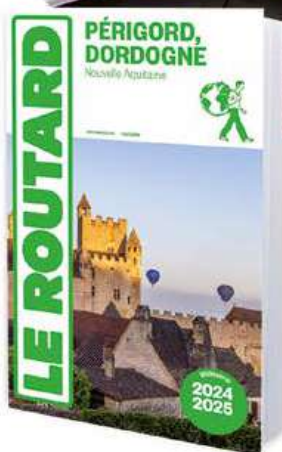
Tel : +33 (0)5 53 35 50 24

contact@dordogne-perigord-tourisme.fr

www.dordogne-perigord-tourisme.fr

Le Routard

**TOUJOURS
À LA PAGE !**



Des rencontres,
des coups de coeur,
des lieux secrets,
des anecdotes insolites.

#EXPERIENCEROUTARD  ROUTARD.COM