

Le Caporal Louis Philippe Maine

Dans le cimetière, une stèle érigée par la légion étrangère rappelle la conduite héroïque d'un enfant du pays, Louis Philippe Maine, qui participa au siège de Sébastopol (1854-1855) et qui fut l'un des rares survivants du terrible combat de Camerone pendant la guerre du Mexique (1862-1867). Il décède à Douzillac en 1893.

A découvrir

La maison forte du bourg

Sa construction date des XIV-XV^e s, c'est aujourd'hui deux gîtes communaux. Présence de bouches à feu et de meurtrières. Les baies en pierre d'appareil avec des meneaux étaient fermées à l'aide de trous à boulin et de virgules (système de fermeture médiéval d'origine). La maison est flanquée d'une poivrière d'angle, elle possède trois cheminées anciennes dont une ayant un blason effacé et un empierrement du sol réalisé avec des carreaux de Beaurnonne.



Le château de Mauriac

Bâti aux XV^e et XVI^e siècles sur l'emplacement d'un ancien repaire médiéval du XI^e siècle remplaçant lui-même une ancienne habitation gallo-romaine, cet édifice était flanqué à l'origine d'une tour carrée, d'une enceinte à huit tours rondes, d'un donjon et d'une chapelle. Ce château a appartenu aux vicomtes de Grimoard.

De cette famille dérivent plusieurs branches dont les damoiseaux de Grignols et leurs descendances, les Taillefer puis les Talleyrand-Périgord, propriétaires du château jusqu'à la Révolution où il fut vendu comme bien national.

Le château vit passer de nombreux personnages illustres : Montaigne y passa une nuit lors de son voyage de retour d'Italie le 29 novembre 1581. Le Chevalier de Lagrange-Chancel, poète et tragédien né au château d'Antoniac à Razac sur l'Isle, décrit Mauriac dans son « Carnet de voyages » en 1730. Plus récemment des auteurs célèbres dont François Mauriac visitèrent ce château.

Pendant la seconde guerre mondiale, le propriétaire du château, Monsieur Rémy Dumoncel, accueille dans les maisons dont il était propriétaire de nombreux réfugiés, Alsaciens et Lorrains. Il accueille également au château la famille de Jacques Royal, père de Ségolène.



Le manoir des Rieux

Il s'agit d'une gentilhommière de la fin du XVIII^e siècle dont le nom pourrait provenir de la proximité d'un ruisseau. Son corps de logis est flanqué de deux pavillons carrés dont la toiture s'orne de trois jolies lucarnes. La demeure est privée.

L'église de Douzillac ainsi que son presbytère avec son toit à la Mansart ont été récemment rénovés. La 1^{ère} église date du XII^e s, composée d'une nef, d'un cœur en barlong et d'une abside semi-circulaire. La nef est renforcée par des murs goutterots. L'actuel clocher possède une souche romane, une tour en partie du XV^e s, en partie du XVII^e s, et un couronnement moderne. Le portail ouvert à l'ouest de la nef du nord fut entièrement refait ainsi que toute la charpente en 1898.



Plus de rando :



Douzillac

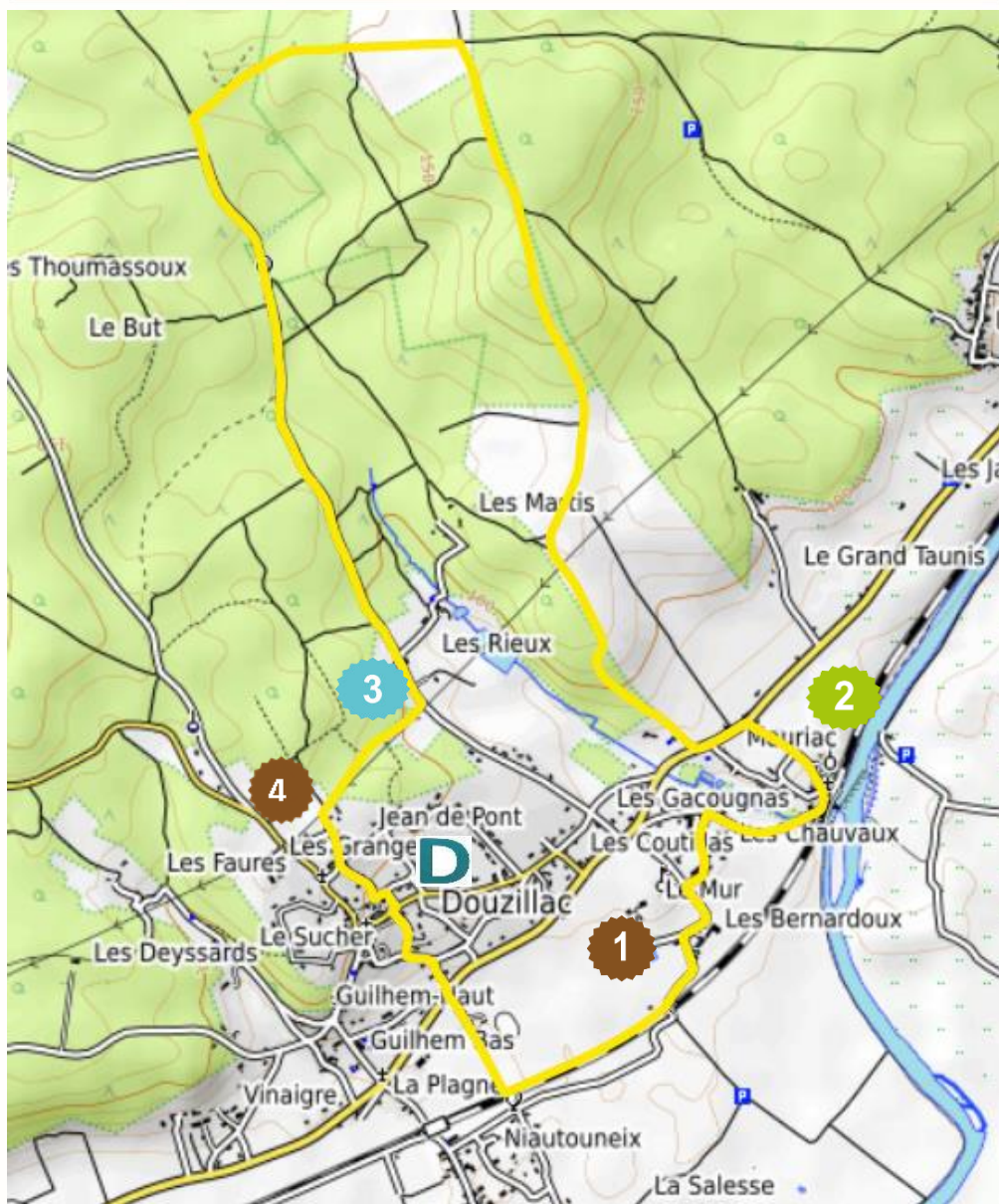
Boucle du Château de Mauriac



La balade commence tranquillement par la découverte de charmants hameaux au riche patrimoine bâti pour continuer en forêt et enfin revenir au point de départ par les ruelles du village.

Départ : **Devant la Mairie**
Départ Point GPS Longitude : **0.41572**
Départ Point GPS Latitude : **45.08521**
Distance : **8,7 km**
Dénivelé : 136 m positif
Temps de parcours : **+/- 3h**
Niveau difficulté : **Vert**
Balisage : **oui** – couleur : **jaune**

CARTE



© les contributeurs d'OpenStreetMap <https://www.openstreetmap.org/copyright>

PAS à PAS

Depuis le panneau d'appel situé devant la Mairie, descendre les marches, prendre en face rue du Chapdal le long du parking vers la vallée. Possibilité d'aller voir la fontaine du Cerveau à gauche dans la rue en sens unique de l'Alambic (à 150m).

Reprendre le circuit et rejoindre la D3 au cédez le passage. Traverser en direction du stade rue Grimoard, attention à la circulation sur la D3. Continuer tout droit en prenant le chemin herbeux jusqu'à la voie ferrée, tourner à gauche sur le chemin et continuer le long de la voie ferrée.

Au bout du chemin, emprunter tout droit la rue des Bernardoux en laissant sur la droite le passage à niveau. Traversée du joli petit hameau des Bernardoux avec toits en génoise.

1

A l'intersection, prendre à droite et suivre la route goudronnée. Prendre à droite la rue des Chauvaux qui doit son nom au château du même nom.

Au bout de la rue, tourner à droite, suivre la route, prendre le petit pont et franchir le ruisseau. Joli bassin aménagé (privé) sur la gauche en bord de ruisseau. Continuer tout droit rue Rémy et Maurice Dumoncel.

2

Arrivée au château de Mauriac (privé). Remonter la rue tout droit, laisser sur la gauche la rue de Mauriac. Au bout de la rue au stop, tourner à gauche sur la D3 et faire 150m en restant bien sur le bas-côté (circulation).

Traverser et prendre à droite le DFCI (Défense des forêts contre les incendies), chemin ombragé en castine qui monte.

A la lisière de la forêt, point de vue sur la Vallée. Continuer tout droit sur le chemin, laisser le chemin sur la gauche. Traversée de pins et de chênes. Laisser le prochain chemin sur la droite. Continuer tout droit sur le DFCI où il faudra faire preuve d'un peu d'endurance pour en faire l'ascension.

Au croisement, continuer tout droit en laissant le DFCI sur la droite. Continuer tout droit, laisser les deux chemins de terre à gauche puis à droite.

Au carrefour, prendre le DFCI à gauche, chemin bordé de pins. Le long du chemin, poste de chasse sur la droite. Au croisement, tourner à gauche le long de la cabane verte des chasseurs. Fin du DFCI, rattraper la route goudronnée sur la gauche : route des Rieux.

3

Un peu plus loin, beau chêne plusieurs fois centenaire sur la droite. Longer le manoir des Rieux (privé) sur la droite puis tourner sur le chemin à droite après la haie bordant la propriété.

Au bout du chemin, suivre la route goudronnée tout droit pour redescendre dans le bourg. Suivre la rue du Seyrat. Observer le bâti juste avant d'arriver en bas de la rue : épis de faîtage sur les toitures des bâtiments en pierre. Tourner à gauche, on se retrouve derrière la Mairie. Tourner à droite pour la contourner, descendre la rue et retrouver le parking.

4

