

Le bourg

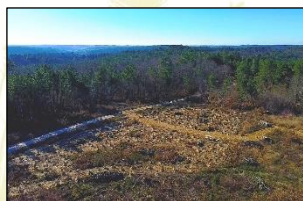
Le village de Jaure est situé dans un vallon entre les villes de Périgueux et Bergerac. Le développement de la paroisse au Moyen-Age est lié à un culte très ancien, objet d'un pèlerinage vers l'eau miraculeuse de la fontaine dédiée à saint Firmin, martyr et évêque d'Amiens. Le bourg se compose aujourd'hui de l'église, du château, du restaurant et de la salle polyvalente.

Un petit jeu de piste permet de découvrir le village de façon ludique (disponible dans le kiosque à livres près de l'église, ou sous la Porte de la Félibrée, en bas du parking, Place du Tilleul).

Fontaine et église Saint-Firmin

A découvrir

Une fontaine miraculeuse ? L'eau de source qui l'alimente est renommée pour ses vertus fertilisantes et apaisantes ; elle pourrait guérir les enfants de la peur ? L'église Saint-Firmin, construite au XII^{ème} siècle, a été modifiée au fil du temps et présente une architecture romane et gothique. Le chevet a été transformé au XVI^{ème} s., la partie haute du clocher au XVII^{ème} s. Des traces de peinture (XVII^{ème} s.-XVIII^{ème} s.) apparaissent sur les murs (litre funéraire, blasons).



Château de Jaure

Ancien repaire noble de chevalier, dépendant autrefois de la châtellenie de Grignols (village voisin), le château a fait l'objet d'une reconstruction au XIV^{ème} siècle. L'ensemble était protégé par un mur d'enceinte. Certaines transformations datent des XVI^{ème} et XVII^{ème} s. : lucarnes, croisées, colombier. Le corps de logis principal a été rebâti au XIX^{ème} s. suite à un incendie. Le propriétaire était alors le général Nicolaï Broutcheff, signataire d'un traité d'alliance franco-russe.

Tilleul à danser

Cet arbre à 3 niveaux, planté à Jaure en 2011, est le 1^{er} de ce type dans le sud de la France. Coutume : les cordiers utilisaient l'écorce du tilleul pour fabriquer leurs cordages ; pour faciliter leur travail, ils auraient créé dans l'arbre des plates-formes, investies peu à peu par les villageois pour y danser.

Porte de la Félibrée

Elle a été réalisée par les bénévoles à l'occasion de la 98^{ème} Félibrée organisée à Saint-Astier en 2017 : chaque année dans une commune différente de Dordogne, cette fête traditionnelle met à l'honneur la langue occitane, les costumes d'antan, l'artisanat local, dans un périmètre restreint de la ville, fermée de plusieurs portes (entrées symboliques dans la cité). Les rues sont décorées pour l'occasion de nombreuses fleurs très colorées.

Halle (2021) et four à pain (2023)

Mise en place grâce au concours de nombreux bénévoles, selon les plans élaborés par Philippe De Severac (maire de la commune et Compagnon du Devoir Charpentier).

Le Bois de l'Esper (îlot de biodiversité créé en 2023-2024)

A voir en chemin au bord de la piste DFCI : refuge pour le Vivant sur une ancienne coupe rase (6 ha) pour un écosystème forestier protégé pendant 99 ans (régénérescence naturelle, plantation d'une vingtaine d'espèces différentes : 2945 arbres, arboretum à visée pédagogique, cheminement pédestre).

© photos : CCIVS, GB (Gérard Bordas), mairie de Jaure (www.jaure.fr)

+ de randos



Le Tour de Jaure



Une balade champêtre, au calme et en toute tranquillité, pour une agréable découverte de la campagne à travers de jolis sentiers boisés.

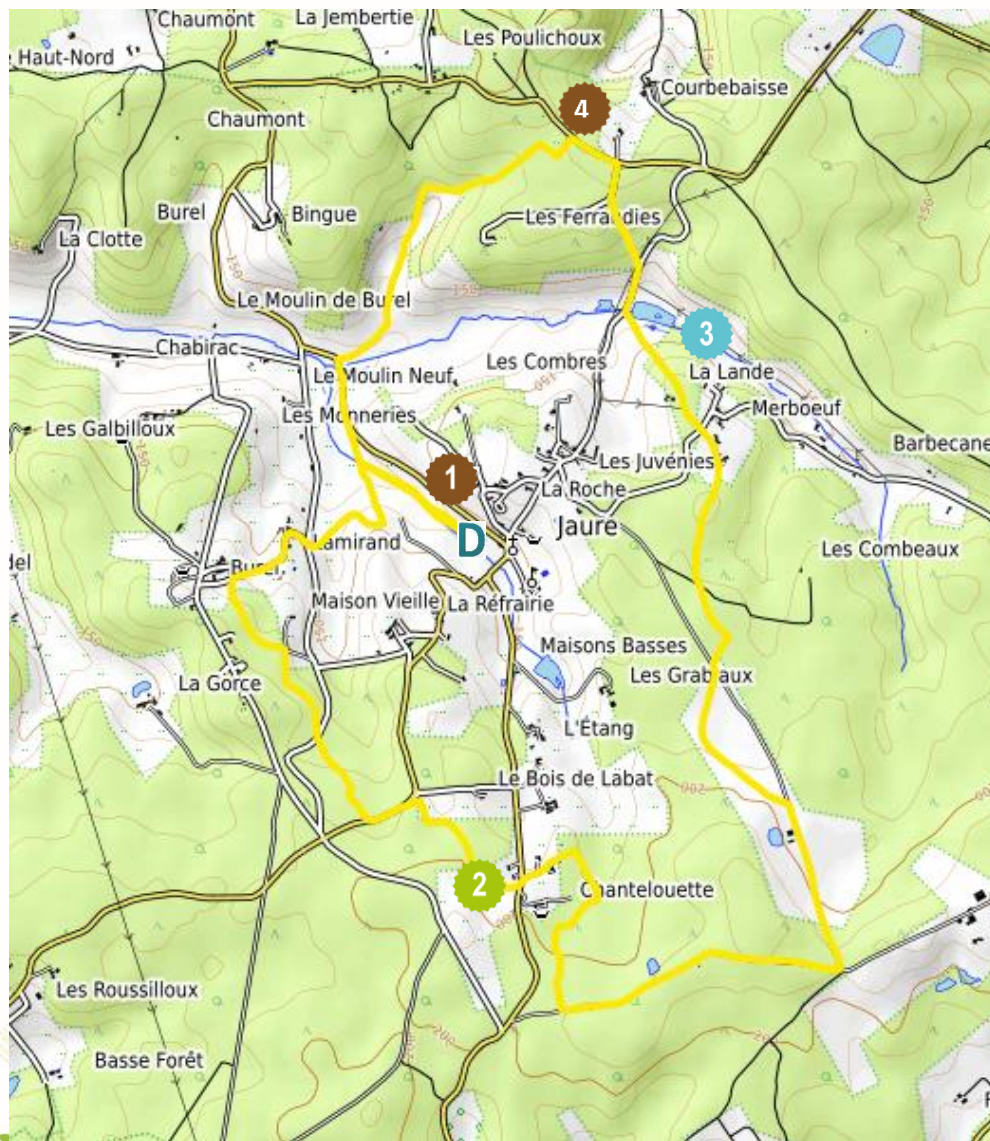


Départ : **parking Place du Tilleul**
 Départ Point GPS Longitude : **0.55314**
 Départ Point GPS Latitude : **45.056276**
 Distance : **11 km (ou variante 8 km)**
 Dénivelé : **187 m**
 Temps de parcours : **3h15 (ou 2h30)**
 Niveau difficulté : **moyen**
 Balisage : **jaune, flèches en bois, pointe surlignée**



Office de Tourisme de St Astier-Neuic
 1 rue de la Fontaine 24110 St-Astier
 Tél : 05 53 54 13 85 – tourisme@ccivs.fr

CARTE



© les contributeurs d'OpenStreetMap <https://www.openstreetmap.org/copyright>

Suivez ces flèches :



PAS à PAS

1

Départ Place du Tilleul, en bas du parking de la salle polyvalente *Pierre Yvon Liboutet*. Passer derrière la porte de la Félibrée dans le parc du Tilleul à Danser pour rejoindre à gauche le bord du ruisseau (*repère* : poteau bois couronné de jaune). Longer le ruisseau sur quelques centaines de mètres puis tourner à gauche : traverser le pont en bois. Monter sur le chemin. En haut de la côte, tourner à droite. Continuer en suivant les flèches en bois (pointe réhaussée de jaune) + traces jaunes sur les arbres.

Traverser la route vers le hameau de *Lamirand* (*Chemin de la Boissière*), suivre le chemin goudronné entre les habitations. Après le bâtiment en bois situé à droite en bord de route : tourner à gauche, dans le chemin enherbé.

Au carrefour avec le chemin goudronné, tourner à droite dans le sentier boisé puis à gauche. Traverser la route, continuer en face dans le bois. Tourner à gauche sur la route, puis emprunter un peu plus loin à droite le chemin en oblique : attention, anticiper le passage quelques mètres avant en prenant à droite du fossé par le bas-côté enherbé du bord de route. Suivre le sentier (virage à droite puis à gauche). Continuer à droite sur le chemin un peu plus large et tourner à gauche dans le sentier en oblique (suivre la flèche) qui longe la clôture des jardins de 2 habitations. Prendre à gauche vers la route.

2

Traverser la *Route de Saint-Firmin* (D 107) et continuer en face vers *L'Étang*, sur le chemin goudronné entre les habitations (*Impasse des Mérigouts*) pour rejoindre le bois. Tourner à droite dans le sentier, suivre le chemin principal (grand virage à droite puis à gauche) jusqu'à la piste DFCI (chemin blanc).

Tourner à gauche sur la piste DFCI. A voir à environ 500 m à gauche : *Le Bois de l'Esper* (îlot de biodiversité). Au carrefour des DFCI, prendre à gauche. Après le hangar, marcher environ 50 m puis emprunter à gauche le chemin enherbé pour rejoindre l'orée du bois. Continuer en suivant la bordure des arbres. Rejoindre la piste DFCI, la traverser et tourner à droite dans le sentier enherbé, le suivre (virage à gauche). Au chemin en castine, continuer à gauche sur quelques mètres et tourner à droite à la lisière des arbres pour rejoindre le sous-bois. Suivre ce sentier boisé jusqu'à *Mèreboeuf*.

3

Traverser le hameau. Au croisement, possibilité de retour vers le bourg en suivant le panneau *Parcours 9 km* : dans ce cas tourner à gauche pour suivre la route - Ou continuer en suivant la flèche en bois : traverser la route et poursuivre en face vers *Lalande*. Descendre jusqu'à la route. Tourner à droite, traverser le pont (ruisseau *Le Jaures*), continuer sur la route (100 m environ) puis monter à gauche l'étroit sentier boisé. Rejoindre la route, monter à droite. Au carrefour, tourner à gauche et continuer sur la route (environ 200 m).

4

Tourner à gauche dans le bois. Descendre le sentier. En bas, tourner à droite, puis prendre à gauche le chemin bordé de feuillages. Continuer jusqu'à la route. Monter à gauche (*Route de Saint-Firmin*). En face du *Chemin des Riverains*, emprunter à droite le sentier enherbé. Le descendre puis tourner à gauche avant le pont en bois : longer le ruisseau pour rejoindre le point de départ.